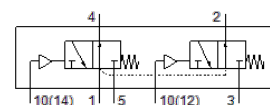
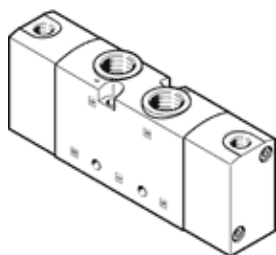


# 氣控閥

## VUWS-LT30-T32H-M-G38

料號: 8036720

FESTO



### 技術參數

特性	值
閥功能	2x3/2 常開/常閉, 單穩態
驅動類型	氣壓
閥尺寸	31 mm
標準額定流量	1,600 l/min
Operating pressure MPa	0.1 ... 1 MPa
操作壓力	1 ... 10 bar
設計結構	提動閥座
復位類型	機械彈簧
授權	c UL us - Recognized (OL)
額定尺寸	7.8 mm
排氣功能	可節流
密封原理	軟性
裝配位置	任何
手動控制	無
嚮導類型	直接
嚮導氣源	內部的
流量方向	不可逆
Overlap	Underlap
Pilot pressure MPa	0.25 ... 1 MPa
嚮導壓力	2.5 ... 10 bar
關閉時間	45 ms
開啟時間	12 ms
操作介質	壓縮空氣符合 ISO8573-1:2010 [7:4:4]
注意: 操作和嚮導介質	潤滑操作可行 (隨後需要進一步操作)
耐腐蝕等級 CRC	2 - Moderate corrosion stress
PWIS conformity	VDMA24364-B1/B2-L
介質溫度	-10 ... 60 °C
嚮導介質	壓縮空氣符合 ISO8573-1:2010 [7:4:4]
環境溫度	-10 ... 60 °C
產品重量	524 g
安裝類型	在底座模塊上 具通孔 選配
排氣接口	非管道式
Pilot air port 10	G1/8
嚮導氣口 14	G1/8
氣壓連接, 氣口 1	G3/8
氣壓連接, 氣口 2	G3/8
氣壓連接, 氣口 3	G3/8
氣壓連接, 氣口 4	G3/8
氣壓連接, 氣口 5	G3/8
材料備註	符合 RoHS
Material seals	HNBR NBR TPE-U(PU)
Material housing	Die-cast aluminium, painted
Material Piston slide	POM
Material screws	電鍍鋼