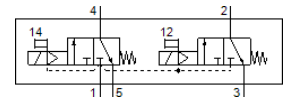
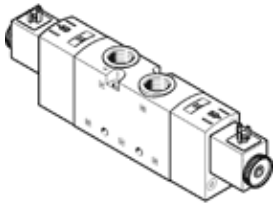


# 電磁閥

## VUVS-LT25-T32C-MD-G14-F8-1C1

料號: 8035197

FESTO



### 技術參數

| 特性                     | 值   |
|------------------------|---|
| 閥功能                    | 2x3/2 常閉, 單穩態   |
| 驅動類型                   | 電動  |
| 閥尺寸                    | 26.5 mm   |
| 標準額定流量                 | 1,000 l/min   |
| Operating pressure MPa | 0.25 ... 1 MPa  |
| 操作壓力                   | 2.5 ... 10 bar  |
| 設計結構                   | 提動閥座  |
| 復位類型                   | 機械彈簧  |
| 授權                     | c UL us - Recognized (OL)   |
| 防護等級                   | IP65<br>具插頭插座<br>符合 IEC 60529   |
| 額定尺寸                   | 6.9 mm  |
| 排氣功能                   | 可節流   |
| 密封原理                   | 軟性  |
| 裝配位置                   | 任何  |
| 手動控制                   | 位置鎖定<br>推力  |
| 嚮導類型                   | 由嚮導控制   |
| 嚮導氣源                   | 內部的   |
| 流量方向                   | 不可逆   |
| Overlap                | Underlap  |
| b 值                    | 0.4   |
| C 值                    | 4.5 l/sbar  |
| 關閉時間                   | 25 ms   |
| 開啟時間                   | 10 ms   |
| 循環功率                   | 100 %   |
| 最大正向測試脈衝具 logic 0      | 2,000 µs  |
| 最大負向測試脈衝具 logic 1      | 3,600 µs  |
| 線圈的特性參數                | 24 V DC: 3.3 W  |
| 容許的電壓波動                | +/- 10 %  |
| 操作介質                   | 壓縮空氣符合 ISO8573-1:2010 [7:4:4]   |
| 注意: 操作和嚮導介質            | 潤滑操作可行 (隨後需要進一步操作)  |
| 耐振動                    | 傳送應用測試在安全等級 2 符合 FN 942017-4 及 EN 60068-2-6                                       |
| 耐衝擊                    | Shock test with severity level 2 in accordance with FN 942017-5 and EN 60068-2-27 |
| 耐腐蝕等級 CRC              | 2 - Moderate corrosion stress   |
| 介質溫度                   | -5 ... 60 °C  |
| 嚮導介質                   | 壓縮空氣符合 ISO8573-1:2010 [7:4:4]   |
| 環境溫度                   | -5 ... 60 °C  |
| 產品重量                   | 415 g   |
| 電氣連接                   | Plug pattern type C to EN 175301-803<br>符合 EN 175301-803 標準                       |
| 安裝類型                   | 在底座模塊上<br>具通孔<br>選配   |

| 特性               | 值                        |
|------------------|--------------------------|
| 排氣接口             | 非管道式                     |
| 嚮導排氣口82          | M5                       |
| 嚮導排氣口84          | M5                       |
| 氣壓連接, 氣口 1       | G1/4                     |
| 氣壓連接, 氣口 2       | G1/4                     |
| 氣壓連接, 氣口 3       | G1/4                     |
| 氣壓連接, 氣口 4       | G1/4                     |
| 氣壓連接, 氣口 5       | G1/4                     |
| 材料備註             | 符合 RoHS                  |
| Material seals   | HNBR<br>NBR<br>TPE-U(PU) |
| Material housing | 壓鑄鋁<br>經過噴塗              |
| Material screws  | 電鍍鋼                      |