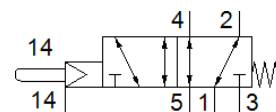
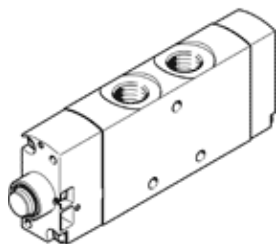


# 桿驅動閥

## VMEF-SCZ-M52-M-G14

料號: 8031327

FESTO



### 技術參數

特性	值
閥功能	5/2 單穩態
驅動類型	機械的
寬度	20 mm
標準額定流量	1,200 l/min
Operating pressure MPa	-0.095 ... 1 MPa
操作壓力	-0.95 ... 10 bar
設計結構	活塞滑塊
復位類型	機械彈簧
額定尺寸	7 mm
Instructions for use	Do not use as mechanical stop
密封原理	軟性
裝配位置	任何
嚮導類型	由嚮導控制
嚮導氣源	外部
流量方向	可反向
Overlap	Positive overlap
Pilot pressure MPa	0.25 ... 1 MPa
嚮導壓力	2.5 ... 10 bar
Pilot pressure	36.25 ... 145 psi
最大切換頻率	3 Hz
操作介質	壓縮空氣符合 ISO8573-1:2010 [7:-:-]
注意: 操作和嚮導介質	潤滑操作可行 (隨後需要進一步操作)
耐腐蝕等級 CRC	2 - Moderate corrosion stress
PWIS conformity	VDMA24364-B1/B2-L
介質溫度	-10 ... 60 °C
環境溫度	-10 ... 60 °C
驅動力	14 N
產品重量	184 g
安裝類型	具通孔
嚮導氣口 12/14	M5
氣壓連接, 氣口 1	G1/4
氣壓連接, 氣口 2	G1/4
氣壓連接, 氣口 3	G1/4
氣壓連接, 氣口 4	G1/4
氣壓連接, 氣口 5	G1/4
材料備註	符合 RoHS
Material cover	PA-加強
Material seals	NBR
Material housing	Anodised wrought aluminium alloy