

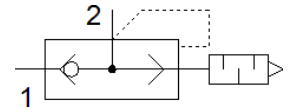
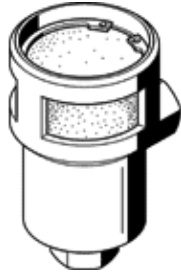
快速排氣閥 SEU-1/2

料號: 6822

FESTO

具內建消音器。

排氣噪音是在 6 bar 壓力氣體排至大氣, 離開 1m 距離條件下測出的。



技術參數

| 特性 | 值 |
|---|------------------------------|
| 閥功能 | 快排氣 |
| 氣壓連接, 氣口 1 | G1/2 |
| 氣壓連接, 氣口 2 | G1/2 |
| 安裝類型 | 具螺紋的 |
| Standard nominal flow rate, exhaust 0.6->0.5 MPa (6->5 bar, 87->72.5 psi) | 4,020 l/min |
| Standard flow rate exhaust 0.6->0 MPa (6->0 bar, 87->0 psi) | 6,500 l/min |
| Standard nominal flow rate pressurisation 0.6->0.5 MPa (6->5 bar, 87->72.5 psi) | 4,560 l/min |
| 操作壓力 | 0.3 ... 10 bar |
| 環境溫度 | -20 ... 75 °C |
| Material housing | 壓鑄鋁 |
| 操作介質 | 壓縮空氣符合 ISO8573-1:2010 [7:::] |
| 額定尺寸 | 15 mm |
| 裝配位置 | 任何 |
| 注意: 操作和嚮導介質 | 潤滑操作可行 (隨後需要進一步操作) |
| PWIS conformity | VDMA24364-B1/B2-L |
| 介質溫度 | -20 ... 75 °C |
| 聲壓等級 | 86 dB(A) |
| 產品重量 | 320 g |
| Material seals | NBR |