

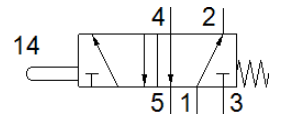
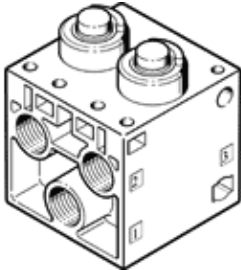
桿驅動閥 V-5-1/4-B

料號: 6809

FESTO

常閉

該型號適用於真空 (真空連接於 1 號口).



技術參數

特性	值
閥功能	5/2 單穩態
驅動類型	機械的
標準額定流量	550 l/min
操作壓力	-0.95 ... 10 bar
設計結構	提動閥座
額定尺寸	7 mm
嚮導類型	直接
PWIS conformity	VDMA24364-B1/B2-L
環境溫度	-10 ... 60 °C
驅動力	182 N
產品重量	240 g
安裝類型	具通孔
氣壓連接, 氣口 1	G1/4
氣壓連接, 氣口 2	G1/4
氣壓連接, 氣口 3	G1/4
氣壓連接, 氣口 4	G1/4
氣壓連接, 氣口 5	G1/4
Material seals	NBR
Material housing	壓鑄鋁