

電磁閥

CJM-5/2-1/4-CH

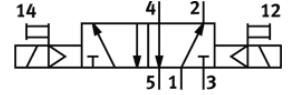
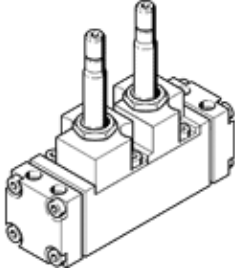
料號: 5955

Classic - nicht für Neukonstruktionen verwenden

具插頭插座和手動控制，不具底座

Modern alternatives can be found by entering the first four characters of the type code in the search field.

FESTO



技術參數

特性	值
閥功能	5/2 雙穩態
驅動類型	電動
標準額定流量	1,400 l/min
操作壓力	1.5 ... 10 bar
額定尺寸	6.5 mm
裝配位置	任何
手動控制	推力
嚮導類型	由嚮導控制
流量方向	不可逆
最大切換頻率	40 Hz
開啟時間	28 ms
操作介質	壓縮空氣符合 ISO8573-1:2010 [7:4:4]
注意: 操作和嚮導介質	潤滑操作可行 (隨後需要進一步操作)
PWIS conformity	VDMA24364 zone III
介質溫度	-10 ... 60 °C
安裝類型	在底座上
嚮導氣口 12	G1/8
嚮導氣口 14	G1/8
氣壓連接, 氣口 1	G1/4
氣壓連接, 氣口 2	G1/4
氣壓連接, 氣口 3	G1/4
氣壓連接, 氣口 4	G1/4
氣壓連接, 氣口 5	G1/4
Material seals	NBR
Material housing	鍛造鋁合金
Material membrane	PUR