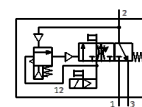


緩啟動/快速排放閥

MS6-SV-1/2-C-10V24

料號: 589481

FESTO



技術參數

特性	值
系列	MS
尺寸	6
網柵尺寸	62 mm
安全功能	排氣 Prevention of unexpected start-up (pressurisation)
性能等級 (PL)	Exhausting/category 1, Performance Level c Prevention of unexpected start-up (pressurisation)/category 1, Performance Level e
注意: 強制條件	切換頻率 1 分鐘/月
設計結構	活塞滑塊
可自由交疊	是
驅動類型	電動
嚮導氣源	內部的
密封原理	軟性
排氣功能	不可節流
手動控制	在嚮導電磁閥上: 增壓及排氣閥: 閉鎖, 自行復位
復位類型	機械彈簧
嚮導類型	由嚮導控制
閥功能	3/2 常閉, 單穩態 壓力建立功能
Operating pressure MPa	0.3 ... 1 MPa
操作壓力	3 ... 10 bar
C 值	23.2 l/sbar
b 值	0.4
標準額定流量	5,700 l/min
Standard flow rate exhaust 0.6->0 MPa (6->0 bar, 87->0 psi)	7,600 l/min
關閉時間	65 ms
開啟時間	370 ms
循環功率	100 %
線圈的特性參數	24 V DC: 1.8 W
容許的電壓波動	+/- 10 %
操作介質	壓縮空氣符合 ISO8573-1:2010 [7:4:4]
注意: 操作和嚮導介質	潤滑操作可行 (隨後需要進一步操作)
耐腐蝕等級 CRC	2 - Moderate corrosion stress
材料備註	符合 RoHS
PWIS conformity	VDMA24364-B1/B2-L
防護等級	IP65 具插頭插座
介質溫度	0 ... 60 °C
環境溫度	0 ... 60 °C
儲藏溫度	-10 ... 60 °C
耐衝擊	Shock test with severity level 2 in accordance with FN 942017-5 and EN 60068-2-27
耐振動	傳送應用測試在安全等級 2 符合 FN 942017-4 及 EN 60068-2-6
CE 符號 (參見符合的標準)	根據 EU 機器設備指導原則
Food-safe	See Supplementary material information

特性	值
安裝類型	線路安裝 具配件 選配
裝配位置	任何
產品重量	886 g
氣壓連接, 氣口 1	G1/2
氣壓連接, 氣口 2	G1/2
氣壓連接, 氣口 3	G3/4
電氣連接	2-pin Plug pattern type C to EN 175301-803 插頭 符合 EN 175301-803 標準
Material housing	壓鑄鋁
Material seals	NBR
Material piston rod	高合金鋼, 耐腐蝕