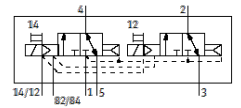
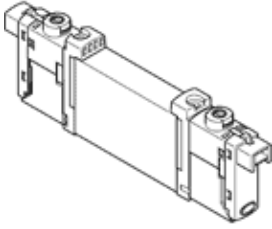


電磁閥

VUVG-B10-T32C-AZT-F-1H2L-W1

料號: 578165

FESTO



技術參數

特性	值
閥功能	2x3/2 常閉, 單穩態
驅動類型	電動
閥尺寸	10 mm
標準額定流量	150 ... 170 l/min
Operating pressure MPa	0.15 ... 1 MPa
操作壓力	1.5 ... 10 bar
設計結構	活塞滑塊
復位類型	空氣彈簧
授權	RCM Mark c UL us - Recognized (OL)
防護等級	IP40 具插頭插座
額定尺寸	2.7 mm
排氣功能	可節流
密封原理	軟性
裝配位置	任何
手動控制	位置鎖定 推力 被覆蓋
嚮導類型	由嚮導控制
嚮導氣源	外部
Overlap	Positive overlap
Pilot pressure MPa	0.15 ... 0.8 MPa
嚮導壓力	1.5 ... 8 bar
適合真空	否
關閉時間	15 ms
開啟時間	6 ms
循環功率	100 %
最大正向測試脈衝具 logic 0	700 µs
最大負向測試脈衝具 logic 1	900 µs
線圈的特性參數	24 V DC: 1 W
容許的電壓波動	+/- 10 %
操作介質	壓縮空氣符合 ISO8573-1:2010 [7:4:4]
注意: 操作和嚮導介質	潤滑操作可行 (隨後需要進一步操作)
耐振動	傳送應用測試在安全等級 2 符合 FN 942017-4 及 EN 60068-2-6
環境和介質溫度的限制	不具有保持電流降低 -5 - 50 °C
耐衝擊	Shock test with severity level 2 in accordance with FN 942017-5 and EN 60068-2-27
耐腐蝕等級 CRC	2 - Moderate corrosion stress
PWIS conformity	VDMA24364-B1/B2-L
介質溫度	-5 ... 60 °C
嚮導介質	壓縮空氣符合 ISO8573-1:2010 [7:4:4]
環境溫度	-5 ... 60 °C
產品重量	55 g
電氣連接	透過電動連接板

特性	值
安裝類型	在底座模塊上
材料備註	符合 RoHS
Material seals	HNBR NBR
Material housing	鍛造鋁合金