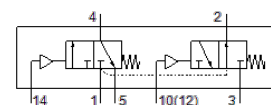


氣控閥

VUWS-LT20-T32H-M-G18

料號: 577531

FESTO



技術參數

特性	值
閥功能	2x3/2 常開/常閉, 單穩態
驅動類型	氣壓
閥尺寸	21 mm
標準額定流量	600 l/min
Operating pressure MPa	-0.09 ... 1 MPa
操作壓力	-0.9 ... 10 bar
設計結構	提動閥座
復位類型	機械彈簧
授權	c UL us - Recognized (OL)
額定尺寸	5.2 mm
排氣功能	可節流
密封原理	軟性
裝配位置	任何
手動控制	無
嚮導類型	直接
嚮導氣源	內部的
流量方向	不可逆
Overlap	Underlap
Pilot pressure MPa	0.15 ... 1 MPa
嚮導壓力	1.5 ... 10 bar
關閉時間	19 ms
開啟時間	6 ms
操作介質	壓縮空氣符合 ISO8573-1:2010 [7:4:4]
注意: 操作和嚮導介質	潤滑操作可行 (隨後需要進一步操作)
耐振動	傳送應用測試在安全等級 2 符合 FN 942017-4 及 EN 60068-2-6
耐衝擊	Shock test with severity level 2 in accordance with FN 942017-5 and EN 60068-2-27
耐腐蝕等級 CRC	2 - Moderate corrosion stress
PWIS conformity	VDMA24364-B1/B2-L
介質溫度	-10 ... 60 °C
嚮導介質	壓縮空氣符合 ISO8573-1:2010 [7:4:4]
環境溫度	-5 ... 60 °C
產品重量	190 g
安裝類型	在底座模塊上 具通孔 選配
排氣接口	非管道式
Pilot air port 10	M5
嚮導氣口 14	M5
氣壓連接, 氣口 1	G1/8
氣壓連接, 氣口 2	G1/8
氣壓連接, 氣口 3	G1/8
材料備註	符合 RoHS
Material seals	HNBR NBR TPE-U(PU)
Material housing	壓鑄鋁 經過噴塗
Material screws	電鍍鋼