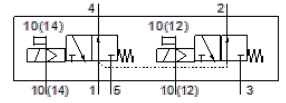
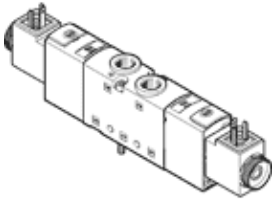


電磁閥

VUVS-LT20-T32U-MZD-G18-F7-1C1

料號: 577522

FESTO



技術參數

特性	值
閥功能	2x3/2 常開, 單穩態
驅動類型	電動
閥尺寸	21 mm
標準額定流量	600 l/min
Operating pressure MPa	-0.09 ... 1 MPa
操作壓力	-0.9 ... 10 bar
設計結構	提動閥座
復位類型	機械彈簧
授權	c UL us - Recognized (OL)
防護等級	IP65 具插頭插座 符合 IEC 60529
額定尺寸	5.2 mm
排氣功能	可節流
密封原理	軟性
裝配位置	任何
手動控制	位置鎖定 推力
嚮導類型	由嚮導控制
嚮導氣源	外部
流量方向	不可逆
Overlap	Underlap
Pilot pressure MPa	0.25 ... 1 MPa
嚮導壓力	2.5 ... 10 bar
b 值	0.29
C 值	2.3 l/sbar
關閉時間	23 ms
開啟時間	9 ms
循環功率	100 %
最大正向測試脈衝具 logic 0	1,900 µs
最大負向測試脈衝具 logic 1	2,700 µs
線圈的特性參數	24 V DC: 2.6 W
容許的電壓波動	+/- 10 %
操作介質	壓縮空氣符合 ISO8573-1:2010 [7:4:4]
注意: 操作和嚮導介質	潤滑操作可行 (隨後需要進一步操作)
耐振動	傳送應用測試在安全等級 2 符合 FN 942017-4 及 EN 60068-2-6
耐衝擊	Shock test with severity level 2 in accordance with FN 942017-5 and EN 60068-2-27
耐腐蝕等級 CRC	2 - Moderate corrosion stress
PWIS conformity	VDMA24364-B1/B2-L
介質溫度	-10 ... 60 °C
嚮導介質	壓縮空氣符合 ISO8573-1:2010 [7:4:4]
環境溫度	-5 ... 60 °C
產品重量	245 g
電氣連接	Plug pattern type C to EN 175301-803 符合 EN 175301-803 標準

特性	值
安裝類型	在底座模塊上 具通孔 選配
排氣接口	非管道式
嚮導排氣口82	M5
嚮導排氣口84	M5
嚮導氣口12	M5
嚮導氣口14	M5
氣壓連接, 氣口 1	G1/8
氣壓連接, 氣口 2	G1/8
氣壓連接, 氣口 3	G1/8
材料備註	符合 RoHS
Material seals	HNBR NBR TPE-U(PU)
Material housing	壓鑄鋁 經過噴塗
Material screws	電鍍鋼