

電磁閥

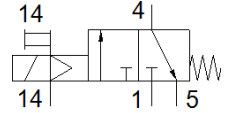
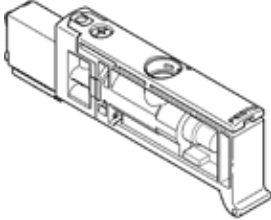
VUVB-ST12-M32C-MZD-QX-D-1T1

料號: 576002

Classic - nicht für Neukonstruktionen verwenden

Modern alternatives can be found by entering the first four characters of the type code in the search field.

FESTO



技術參數

| 特性 | 值 |
|------------------------|--|
| 閥功能 | 3/2 常閉, 單穩態 |
| 驅動類型 | 電動 |
| 閥尺寸 | 12 mm |
| 標準額定流量 | 240 ... 400 l/min |
| Operating pressure MPa | 0.2 ... 0.8 MPa |
| 操作壓力 | 2 ... 8 bar |
| 設計結構 | 具彈簧復位的提升閥 |
| 防護等級 | IP65 |
| 額定尺寸 | 4 mm |
| 排氣功能 | 不可節流 |
| 密封原理 | 軟性 |
| 裝配位置 | 任何 |
| 手動控制 | 位置鎖定 推力 |
| 嚮導類型 | 由嚮導控制 |
| 嚮導氣源 | 外部 |
| 流量方向 | 不可逆 |
| 操作壓力注意事項 | 0 - 0.8 MPa with external pilot air 0 - 8 bar with external pilot air |
| Pilot pressure MPa | 0.2 ... 0.8 MPa |
| 嚮導壓力 | 2 ... 8 bar |
| 關閉時間 | 14 ms |
| 開啟時間 | 6 ms |
| 循環功率 | 100 % |
| 最大正向測試脈衝具 logic 0 | 800 µs |
| 最大負向測試脈衝具 logic 1 | 300 µs |
| 線圈的特性參數 | 24 V DC: 1 W |
| 容許的電壓波動 | +/- 10 % |
| 操作介質 | 壓縮空氣符合 ISO8573-1:2010 [7:4:4] |
| 注意: 操作和嚮導介質 | 潤滑操作可行 (隨後需要進一步操作) |
| 耐振動 | Transport application test with severity level 1 as per FN 942017-4 and EN 60068-2-6 |
| 耐衝擊 | Shock test with severity level 1 in accordance with FN 942017-5 and EN 60068-2-27 |
| 耐腐蝕等級 CRC | 0 - No corrosion stress |
| PWIS conformity | VDMA24364-B1/B2-L |
| 介質溫度 | -5 ... 60 °C |
| 聲壓等級 | 85 dB(A) |
| 環境溫度 | -5 ... 60 °C |
| 產品重量 | 26.3 g |
| 電氣連接 | 通過氣路板模組 |
| 安裝類型 | 在底座上 |
| 嚮導氣口 14 | 底座 |

| 特性 | 值 |
|-----------------------|------------------|
| 氣壓連接, 氣口 1 | 底座 |
| 氣壓連接, 氣口 3 | 底座 |
| 氣壓連接, 氣口 5 | 底座 |
| 材料備註 | 符合 RoHS |
| Material seals | NBR TPE-U(PU) |
| Material housing | PA-加強 |
| Material Piston slide | 鍛造鋁合金 |