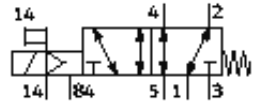
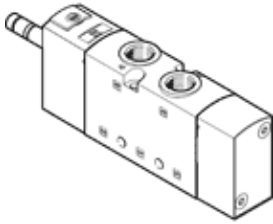


電磁閥

VUVS-L20-M52-MZD-G18-F7

料號: 575679

FESTO



技術參數

特性	值
閥功能	5/2 單穩態
驅動類型	電動
閥尺寸	21 mm
標準額定流量	700 l/min
Operating pressure MPa	-0.09 ... 1 MPa
操作壓力	-0.9 ... 10 bar
設計結構	活塞滑塊
復位類型	機械彈簧
授權	c UL us - Recognized (OL)
額定尺寸	5.7 mm
排氣功能	可節流
密封原理	軟性
裝配位置	任何
手動控制	位置鎖定 推力
嚮導類型	由嚮導控制
嚮導氣源	外部
流量方向	可反向
Overlap	Positive overlap
Pilot pressure MPa	0.25 ... 1 MPa
嚮導壓力	2.5 ... 10 bar
b 值	0.35
C 值	2.9 l/sbar
關閉時間	44 ms
開啟時間	12 ms
最大正向測試脈衝具 logic 0	1,900 µs
最大負向測試脈衝具 logic 1	2,700 µs
操作介質	壓縮空氣符合 ISO8573-1:2010 [7:4:4]
注意: 操作和嚮導介質	潤滑操作可行 (隨後需要進一步操作)
耐振動	傳送應用測試在安全等級 2 符合 FN 942017-4 及 EN 60068-2-6
耐衝擊	Shock test with severity level 2 in accordance with FN 942017-5 and EN 60068-2-27
耐腐蝕等級 CRC	2 - Moderate corrosion stress
PWIS conformity	VDMA24364-B1/B2-L
介質溫度	-10 ... 60 °C
嚮導介質	壓縮空氣符合 ISO8573-1:2010 [7:4:4]
環境溫度	-10 ... 60 °C
產品重量	183 g
安裝類型	在底座模塊上 具通孔 選配
排氣接口	非管道式
嚮導排氣口 84	M5
嚮導氣口 14	M5
氣壓連接, 氣口 1	G1/8
氣壓連接, 氣口 2	G1/8

特性	值
氣壓連接, 氣口 3	G1/8
氣壓連接, 氣口 4	G1/8
氣壓連接, 氣口 5	G1/8
材料備註	符合 RoHS
Material seals	HNBR NBR
Material housing	壓鑄鋁 經過噴塗
Material Piston slide	鍛造鋁合金
Material screws	電鍍鋼