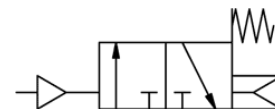


氣控閥

VUWS-L20-M32C-M-G18

料號: 575671

FESTO



技術參數

| 特性 | 值 |
|------------------------|---|
| 閥功能 | 3/2 常閉, 單穩態 |
| 驅動類型 | 氣壓 |
| 閥尺寸 | 21 mm |
| 標準額定流量 | 700 l/min |
| Operating pressure MPa | 0.25 ... 1 MPa |
| 操作壓力 | 2.5 ... 10 bar |
| 設計結構 | 活塞滑塊 |
| 復位類型 | 機械彈簧 |
| 授權 | c UL us - Recognized (OL) |
| 額定尺寸 | 5.7 mm |
| 排氣功能 | 可節流 |
| 密封原理 | 軟性 |
| 裝配位置 | 任何 |
| 手動控制 | 無 |
| 嚮導類型 | 直接 |
| 嚮導氣源 | 內部的 |
| 流量方向 | 不可逆 |
| Overlap | Positive overlap |
| Pilot pressure MPa | 0.25 ... 1 MPa |
| 嚮導壓力 | 2.5 ... 10 bar |
| 關閉時間 | 28 ms |
| 開啟時間 | 10 ms |
| 操作介質 | 壓縮空氣符合 ISO8573-1:2010 [7:4:4] |
| 注意: 操作和嚮導介質 | 潤滑操作可行 (隨後需要進一步操作) |
| 耐振動 | 傳送應用測試在安全等級 2 符合 FN 942017-4 及 EN 60068-2-6 |
| 耐衝擊 | Shock test with severity level 2 in accordance with FN 942017-5 and EN 60068-2-27 |
| 耐腐蝕等級 CRC | 2 - Moderate corrosion stress |
| PWIS conformity | VDMA24364-B1/B2-L |
| 介質溫度 | -10 ... 60 °C |
| 嚮導介質 | 壓縮空氣符合 ISO8573-1:2010 [7:4:4] |
| 環境溫度 | -10 ... 60 °C |
| 產品重量 | 145 g |
| 安裝類型 | 在底座模塊上 具通孔 選配 |
| 排氣接口 | 非管道式 |
| 氣壓連接, 氣口 1 | G1/8 |
| 氣壓連接, 氣口 2 | G1/8 |
| 氣壓連接, 氣口 3 | G1/8 |
| 材料備註 | 符合 RoHS |
| Material seals | HNBR NBR |
| Material housing | 壓鑄鋁 經過噴塗 |
| Material Piston slide | 鍛造鋁合金 |
| Material screws | 電鍍鋼 |