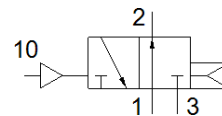
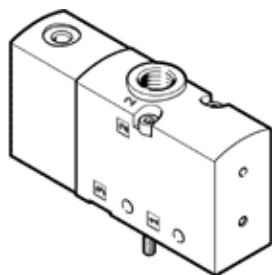


# 氣控閥

## VUWS-L25-M32U-A-N14

料號: 575550

FESTO



### 技術參數

特性	值
閥功能	3/2 常開, 單穩態
驅動類型	氣壓
閥尺寸	26.5 mm
標準額定流量	1,000 l/min
Operating pressure MPa	0.25 ... 1 MPa
操作壓力	2.5 ... 10 bar
設計結構	活塞滑塊
復位類型	空氣彈簧
授權	c UL us - Recognized (OL)
額定尺寸	6.3 mm
排氣功能	可節流
密封原理	軟性
裝配位置	任何
手動控制	無
嚮導類型	直接
嚮導氣源	內部的
流量方向	不可逆
Overlap	Positive overlap
Pilot pressure MPa	0.25 ... 1 MPa
嚮導壓力	2.5 ... 10 bar
關閉時間	25 ms
開啟時間	10 ms
操作介質	壓縮空氣符合 ISO8573-1:2010 [7:4:4]
注意: 操作和嚮導介質	潤滑操作可行 (隨後需要進一步操作)
耐振動	傳送應用測試在安全等級 2 符合 FN 942017-4 及 EN 60068-2-6
耐衝擊	Shock test with severity level 2 in accordance with FN 942017-5 and EN 60068-2-27
耐腐蝕等級 CRC	2 - Moderate corrosion stress
PWIS conformity	VDMA24364-B1/B2-L
介質溫度	-10 ... 60 °C
嚮導介質	壓縮空氣符合 ISO8573-1:2010 [7:4:4]
環境溫度	-10 ... 60 °C
產品重量	268 g
安裝類型	在底座模塊上 具通孔 選配
排氣接口	非管道式
Pilot air port 10	10-32 UNF-2B
氣壓連接, 氣口 1	1/4 NPT
氣壓連接, 氣口 2	1/4 NPT
氣壓連接, 氣口 3	1/4 NPT
材料備註	符合 RoHS
Material seals	HNBR NBR
Material housing	壓鑄鋁 經過噴塗
Material Piston slide	鍛造鋁合金
Material screws	電鍍鋼