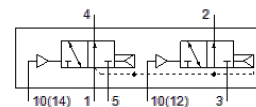
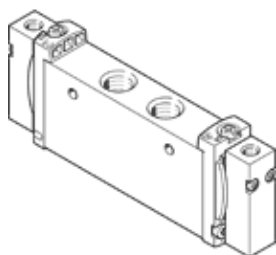


氣控閥

VUWG-L14-T32U-A-G18

料號: 573830

FESTO



技術參數

| 特性 | 值 |
|------------------|-------------------------------|
| 閥功能 | 2x3/2 常開, 單穩態 |
| 驅動類型 | 氣壓 |
| 閥尺寸 | 14 mm |
| 標準額定流量 | 600 l/min |
| 操作壓力 | 1.5 ... 10 bar |
| 設計結構 | 活塞滑塊 |
| 復位類型 | 空氣彈簧 |
| 網柵尺寸 | 16 mm |
| 排氣功能 | 可節流 |
| 密封原理 | 軟性 |
| 裝配位置 | 任何 |
| 手動控制 | 無 |
| 嚮導類型 | 直接 |
| 流量方向 | 一定條件下可逆 |
| Overlap | Positive overlap |
| 嚮導壓力 | 1.5 ... 10 bar |
| 適合真空 | 否 |
| 關閉時間 | 19 ms |
| 開啟時間 | 6 ms |
| 操作介質 | 壓縮空氣符合 ISO8573-1:2010 [7:4:4] |
| 注意: 操作和嚮導介質 | 潤滑操作可行 (隨後需要進一步操作) |
| 耐腐蝕等級 CRC | 2 - Moderate corrosion stress |
| PWIS conformity | VDMA24364-B1/B2-L |
| 介質溫度 | -5 ... 50 °C |
| 嚮導介質 | 壓縮空氣符合 ISO8573-1:2010 [7:4:4] |
| 環境溫度 | -5 ... 60 °C |
| 產品重量 | 81 g |
| 安裝類型 | 在PR氣路板上 具通孔 選配 |
| 嚮導氣口 12 | M5 |
| 嚮導氣口 14 | M5 |
| 氣壓連接, 氣口 1 | G1/8 |
| 氣壓連接, 氣口 2 | G1/8 |
| 氣壓連接, 氣口 3 | G1/8 |
| 氣壓連接, 氣口 4 | G1/8 |
| 氣壓連接, 氣口 5 | G1/8 |
| 材料備註 | 符合 RoHS |
| Material seals | HNBR NBR |
| Material housing | 鋁 電鍍 |