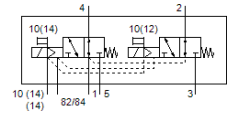
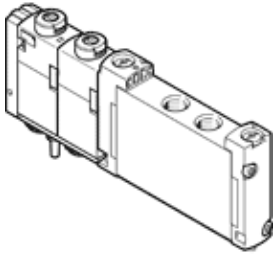


電磁閥

VUVG-S10-T32U-MZT-M7-1T1L

料號: 573402

FESTO



技術參數

特性	值
閥功能	2x3/2 常開, 單穩態
驅動類型	電動
閥尺寸	10 mm
標準額定流量	140 l/min
Operating pressure MPa	-0.09 ... 1 MPa
操作壓力	-0.9 ... 10 bar
設計結構	活塞滑塊
復位類型	機械彈簧
授權	c UL us - Recognized (OL)
防護等級	IP65 IP67
排氣功能	可節流
密封原理	軟性
裝配位置	任何
手動控制	位置鎖定 推力
嚮導類型	由嚮導控制
嚮導氣源	外部
流量方向	可反向
Overlap	Positive overlap
Signal status display	LED
Pilot pressure MPa	0.2 ... 0.8 MPa
嚮導壓力	2 ... 8 bar
最大切換頻率	3 Hz
關閉時間	20 ms
開啟時間	10 ms
循環功率	100 %
最大正向測試脈衝具 logic 0	1,600 µs
最大負向測試脈衝具 logic 1	3,000 µs
線圈的特性參數	22 V DC: 1 W
容許的電壓波動	+/- 10 %
操作介質	壓縮空氣符合 ISO8573-1:2010 [7:4:4]
注意: 操作和嚮導介質	潤滑操作可行 (隨後需要進一步操作)
耐振動	傳送應用測試在安全等級 2 符合 FN 942017-4 及 EN 60068-2-6
耐衝擊	Shock test with severity level 2 in accordance with FN 942017-5 and EN 60068-2-27
耐腐蝕等級 CRC	2 - Moderate corrosion stress
PWIS conformity	VDMA24364-B1/B2-L
介質溫度	-5 ... 60 °C
嚮導介質	壓縮空氣符合 ISO8573-1:2010 [7:4:4]
環境溫度	-5 ... 60 °C
產品重量	59 g
電氣連接	通過氣路板模組
安裝類型	在底座模塊上
氣壓連接, 氣口 2	M7
氣壓連接, 氣口 4	M7
材料備註	符合 RoHS
Material seals	HNBR NBR
Material housing	鍛造鋁合金