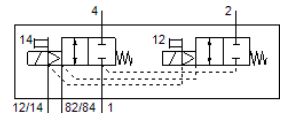
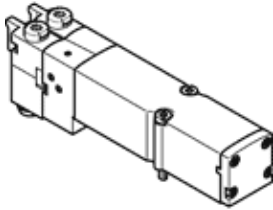


# 電磁閥

## VMPA2-M1H-DS-PI

料號: 568657

FESTO



### 技術參數

| 特性  | 值   |
|---|---|
| 閥功能                                       | 2x2/2 常閉, 單穩態   |
| 驅動類型                                      | 電動  |
| 閥尺寸                                       | 20 mm   |
| 標準額定流量                                    | 650 ... 820 l/min   |
| Operating pressure MPa                    | -0.09 ... 0.8 MPa   |
| 操作壓力                                      | -0.9 ... 8 bar  |
| 設計結構                                      | 活塞滑塊  |
| 復位類型                                      | 機械彈簧  |
| 授權  | c UL us - Recognized (OL)   |
| 防護等級                                      | IP65<br>符合 IEC 60529  |
| 密封原理                                      | 軟性  |
| 裝配位置                                      | 任何  |
| 手動控制                                      | 位置鎖定<br>推力  |
| 嚮導類型                                      | 由嚮導控制   |
| 流量方向                                      | 可反向   |
| Overlap                                   | Positive overlap  |
| Signal status display                     | 是   |
| Pilot pressure MPa                        | 0.3 ... 0.8 MPa   |
| 嚮導壓力                                      | 3 ... 8 bar   |
| 適合真空                                      | 是   |
| Information on standard nominal flow rate | MPA-L: 820 l/min<br>MPA-S: 650 l/min  |
| QS-8的標準額定流量                               | 650 l/min   |
| 標準額定流量具 QS-10                             | 820 l/min   |
| 關閉時間                                      | 25 ms   |
| 開啟時間                                      | 12 ms   |
| 最大正向測試脈衝具 logic 0                         | 400 µs  |
| 最大負向測試脈衝具 logic 1                         | 900 µs  |
| 容許的電壓波動                                   | +/- 25 %  |
| 操作介質                                      | 壓縮空氣符合 ISO8573-1:2010 [7:4:4]   |
| 注意: 操作和嚮導介質                               | 潤滑操作可行 (隨後需要進一步操作)  |
| 耐振動                                       | 傳送應用測試在安全等級 2 符合 FN 942017-4 及 EN 60068-2-6                                       |
| 耐衝擊                                       | Shock test with severity level 2 in accordance with FN 942017-5 and EN 60068-2-27 |
| 耐腐蝕等級 CRC                                 | 1 - Low corrosion stress  |
| PWIS conformity                           | VDMA24364-B1/B2-L   |
| 儲藏溫度                                      | -20 ... 40 °C   |
| 介質溫度                                      | -5 ... 50 °C  |
| 相對空氣濕度                                    | Max. 90% at 40°C  |
| 環境溫度                                      | -5 ... 50 °C  |
| 最大緊固扭矩, 閥安裝                               | 0.65 Nm   |
| 產品重量                                      | 100 g   |
| 安裝類型                                      | 具通孔   |
| 材料備註                                      | 符合 RoHS   |
| Material seals                            | NBR   |
| Material housing                          | 壓鑄鋁   |