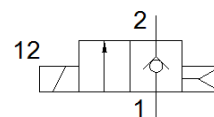


# 電磁閥

## MHJ10-S-2,5-HF/LP

料號: 567796

FESTO



### 技術參數

特性	值
閥功能	2/2 常閉, 單穩態
驅動類型	電動
寬度	10 mm
標準額定流量	160 l/min
Operating pressure MPa	0.05 ... 0.4 MPa
操作壓力	0.5 ... 4 bar
設計結構	具彈簧回位的提動閥
復位類型	空氣彈簧
防護等級	IP55
授權	RCM Mark
CE 符號 (參見符合的標準)	根據 EU-EMV 指導原則 in accordance with EU RoHS directive
UKCA marking (see declaration of conformity)	To UK instructions for EMC To UK RoHS instructions
網柵尺寸	10.5 mm
操作注意事項	電源供應單元必須在無電壓降時供應至少 1.7 A 無流動時請勿操作 用於具流量的整合安裝, 最大環境溫度 45°C.
密封原理	硬性
裝配位置	任何
手動控制	無
嚮導類型	直接
流量方向	不可逆
極性保護	用於工作電壓
附加功能	防止火花外射 Reduction of holding current with energy recovery Safety shut-off
b 值	0.36
C 值	0.66 l/sbar
最大切換頻率	500 Hz
Switching time on at 0.4 MPa (4 bar, 58 psi) and 24 V in new condition	1 ms
Switching time off at 0.4 MPa (4 bar, 58 psi) and 24 V in new condition	0.5 ms
Switching time on at 0.05 MPa (0.5 bar, 7.25 psi) and 24 V in new condition	0.8 ms
Switching time off at 0.05 MPa (0.5 bar, 7.25 psi) and 24 V in new condition	0.6 ms
切換關閉時間公差	+15 %/-25 %
切換開啟時間公差	+/-15 %
工作電壓範圍 DC	21.6 ... 26.4 V
Input resistance	34 kOhm
循環功率	100 %
線圈的特性參數	24 V DC: low-current phase 2 W, high-current phase 7 W
Trigger signal range DC	3 ... 30 V
Note on feeder current	Linear rise 0.09 - 0.44 mA with a trigger signal of 3 - 15 V 0.44-15.44 mA with a trigger signal of 15-30 V

特性	值
容許的電壓波動	+/- 10 %
操作介質	壓縮空氣符合 ISO8573-1:2010 [7:4:4]
注意: 操作和嚮導介質	潤滑操作不可行
環境和介質溫度的限制	和切換頻率相關
耐腐蝕等級 CRC	2 - Moderate corrosion stress
PWIS conformity	VDMA24364-B2-L
儲藏溫度	-20 ... 50 °C
Max. permissible solenoid surface temperature	120 °C
介質溫度	-5 ... 60 °C
環境溫度	-5 ... 60 °C
最大緊固扭矩, 閥安裝	0.7 Nm
產品重量	75 g
電氣連接	3芯 電纜
電纜長度	2.5 m
安裝類型	在底座上
氣壓連接, 氣口 1	底座
氣壓連接, 氣口 2	底座
材料備註	符合 RoHS
Material seals	HNBR
Material housing	PA-加強 PPS-加強
Material cable sheath	PUR
Material screws	鋼