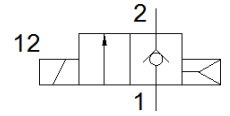
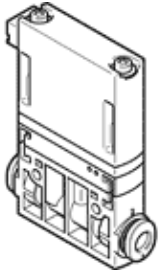


電磁閥

MHJ9-QS-6-HF

料號: 567790

FESTO



技術參數

特性	值
閥功能	2/2 常閉, 單穩態
驅動類型	電動
寬度	9 mm
標準額定流量	160 l/min
Operating pressure MPa	0.05 ... 0.6 MPa
操作壓力	0.5 ... 6 bar
設計結構	具彈簧回位的提動閥
復位類型	空氣彈簧
防護等級	IP40
網柵尺寸	9.5 mm
操作條件符合 DIN VDE 0580	S3 50% 20 分鐘. 具獨立閥 S3 15% 20 分鐘. 具整合安裝
操作注意事項	無流動時請勿操作
密封原理	硬性
裝配位置	任何
手動控制	無
嚮導類型	直接
流量方向	不可逆
b 值	0.36
C 值	0.66 l/sbar
最大切換頻率	500 Hz
Switching time on at 0.4 MPa (4 bar, 58 psi) and 24 V in new condition	1 ms
Switching time off at 0.4 MPa (4 bar, 58 psi) and 24 V in new condition	0.5 ms
Switching time on at 0.4 MPa (4 bar, 58 psi) and 48 V in new condition	0.8 ms
Switching time off at 0.4 MPa (4 bar, 58 psi) and 48 V in new condition	0.4 ms
Switching time on at 0.4 MPa (4 bar, 58 psi) and 12 V in new condition	1.4 ms
Switching time off at 0.4 MPa (4 bar, 58 psi) and 12 V in new condition	0.6 ms
Switching time on at 0.05 MPa (0.5 bar, 7.25 psi) and 24 V in new condition	0.9 ms
Switching time off at 0.05 MPa (0.5 bar, 7.25 psi) and 24 V in new condition	0.7 ms
Switching time on at 0.6 MPa (6 bar, 87 psi) and 24 V in new condition	1.3 ms
Switching time off at 0.6 MPa (6 bar, 87 psi) and 24 V in new condition	0.5 ms
切換關閉時間公差	+15 %/-25 %
切換開啟時間公差	+/-15 %
工作電壓範圍 DC	12 ... 53 V
Note regarding operating voltage	僅與電纜 MHJ9-KMH-...
Coil resistance	5 Ohm
操作介質	壓縮空氣符合 ISO8573-1:2010 [7:4:4]
注意: 操作和嚮導介質	潤滑操作不可行
環境和介質溫度的限制	和切換頻率相關
耐腐蝕等級 CRC	2 - Moderate corrosion stress
PWIS conformity	VDMA24364-B2-L
儲藏溫度	-20 ... 50 °C
Max. permissible solenoid surface temperature	120 °C
介質溫度	-5 ... 60 °C

特性	值
環境溫度	-5 ... 60 °C
產品重量	30 g
電氣連接	2-pin KMH 插頭
安裝類型	線路安裝 具通孔 選配
氣壓連接, 氣口 1	QS-6
氣壓連接, 氣口 2	QS-6
材料備註	符合 RoHS
Material seals	HNBR
Material housing	PA-加強
Material screws	鋼