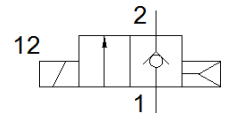
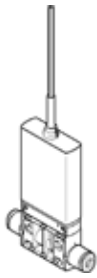


電磁閥

MHJ10-S-2,5-QS-1/4-HF-U

料號: 567504

FESTO



技術參數

特性	值
閥功能	2/2 常閉, 單穩態
驅動類型	電動
寬度	10 mm
標準額定流量	160 l/min
Operating pressure MPa	0.05 ... 0.6 MPa
操作壓力	0.5 ... 6 bar
設計結構	具彈簧回位的提動閥
復位類型	空氣彈簧
防護等級	IP55
授權	RCM Mark
CE 符號 (參見符合的標準)	根據 EU-EMV 指導原則 in accordance with EU RoHS directive
UKCA marking (see declaration of conformity)	To UK instructions for EMC To UK RoHS instructions
網柵尺寸	10.5 mm
操作條件符合 DIN VDE 0580	S3 50% 20 分鐘. 具獨立閥 S3 25% 20 分鐘. 具整合安裝
操作注意事項	電源供應單元必須在無電壓降時供應至少 1.7 A 無流動時請勿操作
密封原理	硬性
裝配位置	任何
手動控制	無
嚮導類型	直接
流量方向	不可逆
極性保護	用於工作電壓
附加功能	防止火花外射 Reduction of holding current with energy recovery Safety shut-off
b 值	0.36
C 值	0.66 l/sbar
最大切換頻率	500 Hz
Switching time on at 0.4 MPa (4 bar, 58 psi) and 24 V in new condition	1.2 ms
Switching time off at 0.4 MPa (4 bar, 58 psi) and 24 V in new condition	0.6 ms
Switching time on at 0.05 MPa (0.5 bar, 7.25 psi) and 24 V in new condition	1 ms
Switching time off at 0.05 MPa (0.5 bar, 7.25 psi) and 24 V in new condition	0.8 ms
Switching time on at 0.6 MPa (6 bar, 87 psi) and 24 V in new condition	1.3 ms
Switching time off at 0.6 MPa (6 bar, 87 psi) and 24 V in new condition	0.6 ms
切換關閉時間公差	+15 %/-25 %
切換開啟時間公差	+/-15 %
工作電壓範圍 DC	21.6 ... 26.4 V
Input resistance	34 kOhm
線圈的特性參數	24 V DC: low-current phase 3.2 W, high-current phase 14.5 W
Trigger signal range DC	3 ... 30 V
Note on feeder current	Linear rise

特性	值
	0.09 - 0.44 mA with a trigger signal of 3 - 15 V 0.44-15.44 mA with a trigger signal of 15-30 V
容許的電壓波動	+/- 10 %
操作介質	壓縮空氣符合 ISO8573-1:2010 [7:4:4]
注意: 操作和嚮導介質	潤滑操作不可行
環境和介質溫度的限制	和切換頻率相關
耐腐蝕等級 CRC	2 - Moderate corrosion stress
PWIS conformity	VDMA24364-B2-L
儲藏溫度	-20 ... 50 °C
Max. permissible solenoid surface temperature	120 °C
介質溫度	-5 ... 60 °C
環境溫度	-5 ... 60 °C
產品重量	85 g
電氣連接	3芯 電纜
電纜長度	2.5 m
安裝類型	線路安裝 具通孔 選配
氣壓連接, 氣口 1	QS-1/4
氣壓連接, 氣口 2	QS-1/4
材料備註	符合 RoHS
Material seals	HNBR
Material housing	PA-加強 PPS-加強
Material cable sheath	PUR
Material screws	鋼