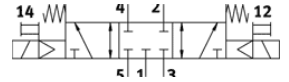
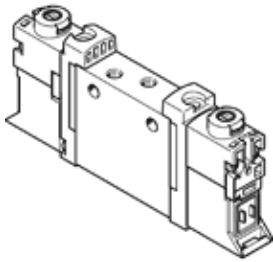


電磁閥

VUVG-L10A-P53C-T-M3-1P3

料號: 566439

FESTO



技術參數

特性	值
閥功能	5/3 封閉
驅動類型	電動
閥尺寸	10 mm
標準額定流量	90 l/min
Operating pressure MPa	0.3 ... 0.8 MPa
操作壓力	3 ... 8 bar
設計結構	活塞滑塊
復位類型	機械彈簧
授權	RCM Mark c UL us - Recognized (OL)
防護等級	IP40 IP65 具插頭插座
額定尺寸	2 mm
排氣功能	可節流
密封原理	軟性
裝配位置	任何
手動控制	位置鎖定 推力 被覆蓋
嚮導類型	由嚮導控制
嚮導氣源	內部的
Overlap	Positive overlap
Pilot pressure MPa	0.3 ... 0.8 MPa
嚮導壓力	3 ... 8 bar
適合真空	否
關閉時間	25 ms
開啟時間	8 ms
反向切換時間	14 ms
循環功率	100 %
最大正向測試脈衝具 logic 0	700 µs
最大負向測試脈衝具 logic 1	900 µs
線圈的特性參數	24 V DC: 1 W 24 V DC: low-current phase 0.3 W, high-current phase 1.0 W
容許的電壓波動	+/- 10 %
操作介質	壓縮空氣符合 ISO8573-1:2010 [7:4:4]
注意: 操作和嚮導介質	潤滑操作可行 (隨後需要進一步操作)
耐振動	傳送應用測試在安全等級 2 符合 FN 942017-4 及 EN 60068-2-6
環境和介質溫度的限制	不具有保持電流降低 -5 - 50 °C
耐衝擊	Shock test with severity level 2 in accordance with FN 942017-5 and EN 60068-2-27
耐腐蝕等級 CRC	2 - Moderate corrosion stress
PWIS conformity	VDMA24364-B1/B2-L
介質溫度	-5 ... 60 °C
環境溫度	-5 ... 60 °C

特性	值
產品重量	49 g
電氣連接	透過電動連接板
安裝類型	在底座模塊上 具通孔 選配
氣壓連接, 氣口 1	M3
氣壓連接, 氣口 2	M3
氣壓連接, 氣口 3	M3
氣壓連接, 氣口 4	M3
氣壓連接, 氣口 5	M3
材料備註	符合 RoHS
Material seals	HNBR NBR
Material housing	鍛造鋁合金