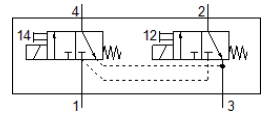
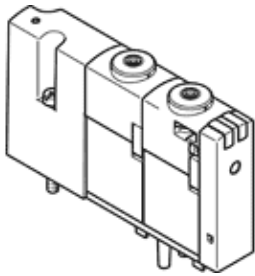


電磁閥

VOVC-BT-T32C-MT-F-1T1

料號: 565450

FESTO



技術參數

特性	值
閥功能	2x3/2 常閉, 單穩態
驅動類型	電動
閥尺寸	10 mm
Operating pressure MPa	0 ... 0.8 MPa
操作壓力	0 ... 8 bar
Operating pressure	0 ... 116 psi
設計結構	具彈簧復位的提升閥
復位類型	機械彈簧
防護等級	IP40
授權	c UL us - Recognized (OL)
額定尺寸	0.65 mm
排氣功能	不可節流
密封原理	軟性
裝配位置	任何
手動控制	位置鎖定 推力
嚮導類型	直接
流量方向	不可逆
Overlap	Underlap
Signal status display	LED
b 值	0.24
C 值	0.048 l/sbar
閥的流量	10 l/min
通過氣壓方式連接起來的閥的流量	10 l/min
關閉時間	4.7 ms
開啟時間	5.2 ms
最大正向測試脈衝具 logic 0	600 µs
最大負向測試脈衝具 logic 1	800 µs
線圈的特性參數	24 V DC: low-current phase 0.3 W, high-current phase 1.0 W
容許的電壓波動	+/- 10 %
操作介質	壓縮空氣符合 ISO8573-1:2010 [7:4:4]
注意: 操作和嚮導介質	潤滑操作可行 (隨後需要進一步操作)
耐腐蝕等級 CRC	1 - Low corrosion stress
PWIS conformity	VDMA24364-B2-L
介質溫度	-5 ... 50 °C
嚮導介質	壓縮空氣符合 ISO8573-1:2010 [7:4:4]
環境溫度	-5 ... 50 °C
產品重量	30 g
電氣連接	通過氣路板模組
氣壓連接, 氣口 1	底座
氣壓連接, 氣口 2	底座
氣壓連接, 氣口 3	底座
氣壓連接, 氣口 4	底座
材料備註	符合 RoHS
Material seals	NBR PU
Material housing	PA-加強