

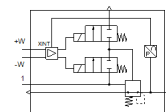
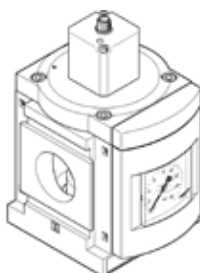
調壓閥

MS12-LR-G-PE6

料號: 564888

FESTO

用於控制氣壓控制迴路中的壓力。



技術參數

特性	值
尺寸	12
系列	MS
裝配位置	任何
設計結構	嚮導驅動的膜片式調壓閥
控制器功能	輸出壓力恆定 具初壓補償 具第二排氣通道 具回流
壓力錶	具壓力錶
Operating pressure MPa	0.115 ... 0.8 MPa
操作壓力	1.15 ... 8 bar
壓力控制範圍	0.15 ... 6 bar
Max. pressure hysteresis (MPa)	0.004 MPa
最大壓力遲滯	0.04 bar
Max. pressure hysteresis	0.58 psi
流量, 二級排氣	<= 600 l/min
標準額定流量	12,000 ... 21,000 l/min
工作電壓範圍 DC	21.6 ... 26.4 V
最大電能消耗	3.6 W
最大電流消耗	0.15 A
額定工作電壓 DC	24 V
殘餘波動	10 %
信號範圍, 類比輸入	0 - 10 V
KC mark	KC-EMV
CE 符號 (參見符合的標準)	根據 EU-EMV 指導原則 in accordance with EU RoHS directive
UKCA marking (see declaration of conformity)	To UK instructions for EMC To UK RoHS instructions
操作介質	壓縮空氣符合 ISO8573-1:2010 [7:4:4] 惰性氣體
耐腐蝕等級 CRC	2 - Moderate corrosion stress
PWIS conformity	VDMA24364-B1/B2-L
儲藏溫度	-10 ... 60 °C
介質溫度	10 ... 50 °C
防護等級	IP65
環境溫度	10 ... 50 °C
產品重量	4,000 g
安裝類型	線路安裝 具安裝支架 選配
氣壓連接, 氣口 1	底座
氣壓連接, 氣口 2	底座
Material of cover	PA
材料備註	符合 RoHS

特性	值
Material underneath cover	鍛造鋁合金
Material seals	NBR
Material spring	彈簧鋼
Material housing	壓鑄鋁
Material membrane	NBR
Material valve stem	鍛造鋁合金 NBR 高合金鋼, 耐腐蝕