

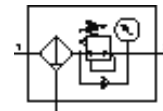
# 過濾調壓閥

## MS9-LFR-NG-D7-CUM-AG-PSI-AS

產品代號: 564132

FESTO

12 bar 的最大輸出壓力, 5 µm 過濾精度, 具壓力錶,  
調壓閥調節頭可鎖定, 金屬保護杯罩, 採用手動冷凝水排放裝置,  
氣流方向: 從左到右。



### 技術參數

特性	值
系列	MS
驅動器鎖	具附件, 可鎖定
裝配位置	垂直 +/- 5°
過濾等級	5 µm
冷凝水排放	手動旋轉
設計結構	嚮導驅動過濾器膜片式調壓閥
冷凝物最大容積	220 ml
控制器功能	輸出壓力恆定 具初壓補償 具第二排氣通道 具有回流
壓力錶	具壓力錶
工作壓力	0.8 ... 20 bar
壓力控制範圍	0.3 ... 12 bar
最大壓力遲滯	0.3 bar
工作介質	空氣品質等級5:7- 符合 DIN ISO 8573-1標準
耐腐蝕等級 CRC	2
儲藏溫度	-10 ... 60 °C
輸出口的空氣純淨度	3.7- 符合DIN ISO 8573-1標準
介質溫度	-10 ... 60 °C
環境溫度	-10 ... 60 °C
產品重量	2,400 g
安裝類型	可選 具附件 線路安裝
材料訊息, 蓋子	PA-加強
材料訊息, 旋轉片	POM
材料訊息, 過濾器支架	POM
材料備註	符合 RoHS
底座的材料訊息	壓鑄鋁
材料訊息, 安裝支架	壓鑄鋁
過濾器的材料訊息	PE
外殼的材料訊息	壓鑄鋁
材料訊息, 模組化大接頭	壓鑄鋁
隔膜的材料訊息	NBR
杯罩的材料訊息	鍛造鋁合金
材料 - 密封杯	NBR
觀察窗的材料訊息	PA
材料訊息, 隔離片	POM
材料訊息, 閥桿	鍛造鋁合金 NBR POM