

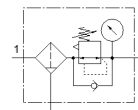
過濾調壓閥

MS9-LFR-G-D6-EUM-AG-BAR-AS

料號: 564110

FESTO

最大輸出壓力 7 bar, 40 µm 過濾器, 具壓力錶, 調節鈕可鎖定, 金屬杯罩, 手動冷凝水排放, 流向從左到右.



技術參數

特性	值
尺寸	9
系列	MS
驅動器鎖	具配件, 可鎖定
裝配位置	垂直 +/- 5°
過濾等級	40 µm
冷凝水排放	手動旋轉
設計結構	嚮導驅動過濾器膜片式調壓閥
最大冷凝物容積	220 ml
控制器功能	輸出壓力恆定 具初壓補償 具第二排氣通道 具回流
壓力錶	具壓力錶
操作壓力	1 ... 20 bar
壓力控制範圍	0.5 ... 7 bar
最大壓力遲滯	0.4 bar
周遭防爆溫度	-10°C ≤ Ta ≤ +60°C
操作介質	壓縮空氣符合 ISO 8573-1:2010 [-:4:-] 惰性氣體
耐腐蝕等級 CRC	2 - Moderate corrosion stress
PWIS conformity	VDMA24364-B1/B2-L
儲藏溫度	-10 ... 60 °C
輸出口的空氣純淨度	壓縮空氣符合 ISO8573-1:2010 [7:4:4]
介質溫度	-10 ... 60 °C
環境溫度	-10 ... 60 °C
產品重量	2,400 g
安裝類型	線路安裝 具配件 選配
Material of cover	PA-加強
Material of spin disc	POM
Material of filter holder	POM
材料備註	符合 RoHS
Material of connecting plate	壓鑄鋁
Material mounting bracket	壓鑄鋁
Material filter	PE
Material housing	壓鑄鋁
Material module connector	壓鑄鋁
Material membrane	NBR
Material bowl	鍛造鋁合金
Material cup seal	NBR
Material screen	PA
Material separating plate	POM
Material valve stem	鍛造鋁合金 NBR POM