

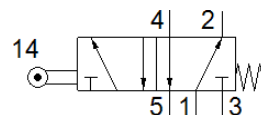
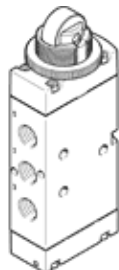
滾輪驅動閥 VMEM-D-M52-M-G18

料號: 563390
將停止供貨的產品

FESTO

該型號適用於真空。

Type to be discontinued. Available until 2019. See Support Portal for alternative products.



技術參數

特性	值
閥功能	5/2 單穩態
驅動類型	機械的
寬度	20 mm
標準額定流量	500 l/min
操作壓力	-0.95 ... 10 bar
設計結構	活塞滑塊
復位類型	機械彈簧
額定尺寸	4 mm
Instructions for use	Do not use as mechanical stop
嚮導類型	直接
Max. actuating speed for axial actuation	0.6 m/s
Max. actuating speed for side actuation	0.2 m/s
最大切換頻率	2 Hz
操作介質	壓縮空氣符合 ISO8573-1:2010 [7:-:-]
注意: 操作和嚮導介質	潤滑操作可行 (隨後需要進一步操作)
耐腐蝕等級 CRC	2 - Moderate corrosion stress
介質溫度	-10 ... 60 °C
環境溫度	-10 ... 60 °C
驅動力	27.5 N
Max. force on actuator	80 N
Max. transverse force on actuator	30 N
產品重量	176 g
安裝類型	選配 前面板安裝 具通孔
氣壓連接, 氣口 1	G1/8
氣壓連接, 氣口 2	G1/8
氣壓連接, 氣口 3	G1/8
氣壓連接, 氣口 4	G1/8
氣壓連接, 氣口 5	G1/8
材料備註	符合 RoHS
Material cover	PA
Material seals	NBR
Material housing	鍛造鋁合金 電鍍