

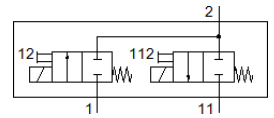
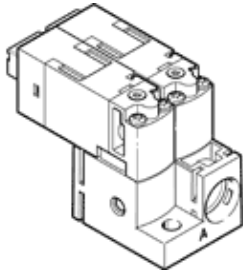
# 真空閥

## MHA1-2X2/2G-1,5

料號: 563365

FESTO

只需1根螺絲就能安裝在任何平整的表面



### 技術參數

特性	值
閥功能	2x2/2 常閉, 單穩態
驅動類型	電動
寬度	20 mm
標準額定流量	30 l/min
操作壓力	0 ... 1.5 bar
復位類型	機械彈簧
防護等級	IP40
CE 符號 (參見符合的標準)	根據 EU-EMV 指導原則 in accordance with EU RoHS directive
UKCA marking (see declaration of conformity)	To UK instructions for EMC To UK RoHS instructions
額定尺寸	1.5 mm
網柵尺寸	20 mm
排氣功能	不可節流
密封原理	軟性
裝配位置	任何
手動控制	推力
嚮導類型	直接
流量方向	不可逆
Signal status display	LED
操作壓力, 可逆	-0.95 ... 0 bar
適合真空	是
Standard flow rate	30 l/min
最大切換頻率	10 Hz
關閉時間	6 ms
開啟時間	6 ms
循環功率	100 %
線圈的特性參數	24 V DC: low-current phase 0.7 W, high-current phase 3 W
容許的電壓波動	+/- 10 %
操作介質	壓縮空氣符合 ISO8573-1:2010 [7:4:4]
注意: 操作和嚮導介質	潤滑操作可行 (隨後需要進一步操作)
耐振動	傳送應用測試在安全等級 2 符合 FN 942017-4 及 EN 60068-2-6
耐衝擊	Shock test with severity level 2 in accordance with FN 942017-5 and EN 60068-2-27
耐腐蝕等級 CRC	2 - Moderate corrosion stress
PWIS conformity	VDMA24364-B2-L
儲藏溫度	-20 ... 60 °C
介質溫度	-5 ... 50 °C
環境溫度	-5 ... 50 °C
產品重量	26.3 g
最大行列長度	30 m
電氣連接	KMH 插頭
安裝類型	具通孔
氣壓連接, 氣口 1	Prepared for QSP10

特性	值
氣壓接口, 11	Prepared for QSP10
氣壓連接, 氣口 2	Prepared for QSP10
材料備註	符合 RoHS
Material seals	FPM HNBR NBR
Material housing	PA-加強 PPS-加強
Material screws	鋼