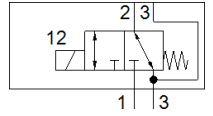
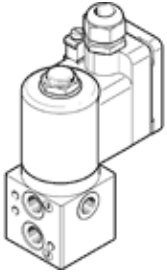


# 電磁閥

## VOFD-LT-M32-MN-FG14-1UK4-EX4ME

料號: 562886

FESTO



### 技術參數

特性	值
閥功能	3/2 常閉, 單穩態
驅動類型	電動
寬度	51 mm
標準額定流量	450 l/min
操作壓力	0 ... 10 bar
設計結構	直接驅動提動閥
復位類型	機械彈簧
防護等級	IP65
額定尺寸	5 mm
密封原理	軟性
裝配位置	任何
手動控制	無
嚮導類型	直接
流量方向	不可逆
安全完整性等級 (SIL)	bis SIL 3 High Demand mode bis SIL 3 低需求模式
適合真空	是
進氣流量 Kv 係數	0.36 m <sup>3</sup> /h
排氣流量 Kv 係數	0.36 m <sup>3</sup> /h
關閉時間	9 ms
開啟時間	45 ms
循環功率	100%
線圈的特性參數	24 V AC: 3.5 VA 24 V DC: 3.5 W
容許的電壓波動	-15 % / +10 %
ATEX(防爆) 標準-氣體	II 2G
防氣爆	Ex emb II T6, T5
ATEX(防爆) 標準-灰塵	II 2D
防塵爆	Ex tD A21 IP65 T80°C, T95°C
周遭防爆溫度	T80°C: -20°C ≤ Ta ≤ +50°C T95°C: -20°C ≤ Ta ≤ +60°C
認證核發部門	PTB 08 ATEX 2033 X
操作介質	壓縮空氣符合 ISO8573-1:2010 [:-:-]
CE 符號 (參見符合的標準)	根據 EU-Ex 防爆指導原則 (ATEX)
擴大的環境溫度	-25 - 60 °C Low Demand mode
耐腐蝕等級 CRC	4
介質溫度	-10 ... 60 °C
環境溫度	-10 ... 60 °C
產品重量	1,140 g
電氣連接	端子盒, 螺紋電纜接口 M20x1.5
氣壓連接, 氣口 1	G1/4
氣壓連接, 氣口 2	G1/4 NAMUR 孔型
氣壓連接, 氣口 3	G1/4
氣壓連接, 氣口 4	NAMUR 孔型

特性	值
材料備註	含有 PWIS 符合 RoHS
密封件的材料訊息	NBR
外殼的材料訊息	鋁 硬化Ematal電鍍