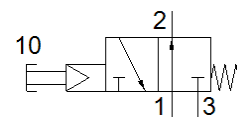


按鈕閥 VHEM-PTC-M32U-M-G18

料號: 558425

FESTO



技術參數

特性	值
閥功能	3/2 常開, 單穩態
驅動類型	手動
寬度	20 mm
標準額定流量	500 l/min
操作壓力	4.5 ... 8 bar
設計結構	提動閥座
復位類型	機械彈簧
額定尺寸	4 mm
Instructions for use	Actuate only manually
嚮導類型	由嚮導控制
嚮導氣源	內部的
操作介質	壓縮空氣符合 ISO8573-1:2010 [7:-:-]
注意: 操作和嚮導介質	潤滑操作可行 (隨後需要進一步操作)
耐腐蝕等級 CRC	2 - Moderate corrosion stress
介質溫度	-10 ... 60 °C
環境溫度	-10 ... 60 °C
驅動力	46 N
產品重量	198 g
安裝類型	選配 前面板安裝 具通孔
嚮導氣口 12	M5
氣壓連接, 氣口 1	G1/8
氣壓連接, 氣口 2	G1/8
氣壓連接, 氣口 3	G1/8
材料備註	符合 RoHS
Material seals	NBR
Material housing	鍛造鋁合金 電鍍