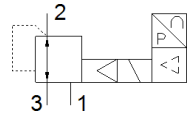


# 比例調壓閥

## VPPM-6F-L-1-F-0L6H-A4P-C1

料號: 558340

FESTO



### 技術參數

| 特性   | 值  |
|--|--|
| 額定直徑, 加壓                                     | 6 mm   |
| 額定直徑, 排氣                                     | 4.5 mm   |
| 驅動類型   | 電動   |
| 密封原理   | 軟性   |
| 裝配位置   | 任何   |
| 設計結構   | 嚮導驅動的膜片式調壓閥  |
| 短路強度   | 用於所有電接口  |
| 安全操作指導                                       | VPPM 安全位置: 如果電源電纜斷裂, 輸出壓力保持未調節前的狀態。                    |
| 極性保護   | 用於所有電接口  |
| 復位類型   | 機械彈簧   |
| 嚮導類型   | 由嚮導控制  |
| 閥功能  | 3位比例調壓閥  |
| 顯示類型   | 背光 LCD   |
| 壓力調節範圍 Mpa                                   | 0.006 ... 0.6 MPa                                      |
| 壓力控制範圍                                       | 0.06 ... 6 bar   |
| 輸入壓力 1                                       | 0 ... 8 bar  |
| 氣源壓力 1 MPa                                   | 0 ... 0.8 MPa  |
| 最大壓力遲滯                                       | 0.03 bar   |
| 標準額定流量                                       | 900 l/min  |
| 工作電壓範圍 DC                                    | 21.6 ... 26.4 V  |
| 最大電流消耗                                       | 300 mA   |
| 循環功率   | 100 %  |
| 最大電能消耗                                       | 7 W  |
| 殘餘波動   | 10 %   |
| 開關輸出   | PNP  |
| 信號範圍, 類比輸出                                   | 4 - 20 mA  |
| 信號範圍, 類比輸入                                   | 4 - 20 mA  |
| 操作介質   | 壓縮空氣符合 ISO8573-1:2010 [7:4:4]<br>惰性氣體                  |
| 注意: 操作和嚮導介質                                  | 潤滑操作不可行  |
| 授權   | RCM Mark<br>c UL us - Listed (OL)                      |
| KC mark                                      | KC-EMV   |
| CE 符號 (參見符合的標準)                              | 根據 EU-EMV 指導原則<br>in accordance with EU RoHS directive |
| UKCA marking (see declaration of conformity) | To UK instructions for EMC<br>To UK RoHS instructions  |
| 認證核發部門                                       | UL E322346   |
| 耐腐蝕等級 CRC                                    | 2 - Moderate corrosion stress                          |
| PWIS conformity                              | VDMA24364-B1/B2-L                                      |
| 介質溫度   | 10 ... 50 °C   |
| 防護等級   | IP65   |
| 環境溫度   | 0 ... 50 °C  |
| 產品重量   | 400 g  |
| Linearity                                    | 1 %FS  |
| Hysteresis                                   | 0.5 %FS  |

| 特性               | 值                  |
|------------------|--------------------|
| Reproducibility  | 0.5 %FS            |
| Overall accuracy | 1,25 %FS           |
| 溫度係數             | 0.04 %/K           |
| FS 重複精度          | 0.5 %              |
| 電氣連接             | 8-pin<br>M12<br>插頭 |
| 安裝類型             | 具通孔<br>具配件<br>選配   |
| 氣壓連接, 氣口 1       | 底座                 |
| 氣壓連接, 氣口 2       | 底座                 |
| 氣壓連接, 氣口 3       | 底座                 |
| 材料備註             | 符合 RoHS            |
| Material housing | 鍛造鋁合金<br>電鍍        |