

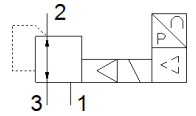
比例調壓閥

VPPE-3-1-1/8-10-010-E1

料號: 557773

★ Kernprogramm

FESTO



技術參數

| 特性 | 值 |
|--|--|
| 額定直徑, 加壓 | 5 mm |
| 額定直徑, 排氣 | 2.5 mm |
| 驅動類型 | 電動 |
| 密封原理 | 軟性 |
| 裝配位置 | 任何 建議垂直 |
| 設計結構 | 嚮導驅動的膜片式調壓閥 |
| 短路強度 | 用於所有電接口 |
| 安全操作指導 | VPPE 安全位置: 如果電源電纜斷裂, 輸出壓力保持未調節前的狀態。 |
| 極性保護 | 用於所有電接口 |
| 復位類型 | 機械彈簧 |
| 嚮導類型 | 由嚮導控制 |
| 閥功能 | 3位比例調壓閥 |
| 顯示類型 | LED 顯示 3位元 |
| 壓力調節範圍 Mpa | 0.01 ... 1 MPa |
| 壓力控制範圍 | 0.1 ... 10 bar |
| 輸入壓力 1 | 6 ... 11 bar |
| 氣源壓力 1 MPa | 0.6 ... 1.1 MPa |
| Max. pressure hysteresis (MPa) | 0.005 MPa |
| 最大壓力遲滯 | 0.05 bar |
| Max. pressure hysteresis | 0.725 psi |
| 標準額定流量 | 1,250 l/min |
| 工作電壓範圍 DC | 21.6 ... 26.4 V |
| 最大電流消耗 | 160 mA |
| 循環功率 | 100 % |
| 最大電能消耗 | 4.2 W |
| 殘餘波動 | 10 % |
| 開關輸出 | PNP |
| 信號範圍, 類比輸出 | 0 - 10 V |
| 信號範圍, 類比輸入 | 0 - 10 V |
| 操作介質 | 壓縮空氣符合 ISO8573-1:2010 [7:4:4] 惰性氣體 |
| 注意: 操作和嚮導介質 授權 | 潤滑操作不可行 RCM Mark c UL us - Listed (OL) |
| KC mark | KC-EMV |
| CE 符號 (參見符合的標準) | 根據 EU-EMV 指導原則 in accordance with EU RoHS directive |
| UKCA marking (see declaration of conformity) | To UK instructions for EMC To UK RoHS instructions |
| 認證核發部門 | UL E322346 |
| 耐腐蝕等級 CRC | 2 - Moderate corrosion stress |
| PWIS conformity | VDMA24364-B2-L |
| 介質溫度 | 10 ... 50 °C |
| 防護等級 | IP65 |

| 特性 | 值 |
|------------------|----------------------------------|
| 環境溫度 | 0 ... 60 °C |
| 產品重量 | 390 g |
| Linearity | 1 %FS |
| Hysteresis | 0.5 %FS |
| Reproducibility | 0.5 %FS |
| Overall accuracy | 1,25 %FS |
| 溫度係數 | 0.04 %/K |
| 電氣連接 | 5-pin M12 插頭 |
| 安裝類型 | 具通孔 |
| 氣壓連接, 氣口 1 | G1/8 |
| 氣壓連接, 氣口 2 | G1/8 |
| 氣壓連接, 氣口 3 | G1/8 |
| 材料備註 | 符合 RoHS |
| Material housing | Anodised wrought aluminium alloy |