

# 桿驅動閥

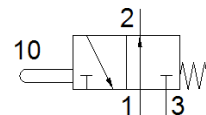
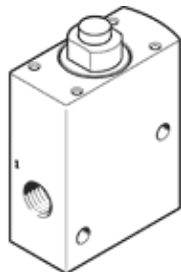
## VMEM-ST-M32U-M-G18

料號: 555619  
將停止供貨的產品

FESTO

該型號適用於真空。

Type to be discontinued. Available until 2019. See Support Portal for alternative products.



### 技術參數

| 特性                     | 值                             |
|------------------------|-------------------------------|
| 閥功能                    | 3/2 常開, 單穩態                   |
| 驅動類型                   | 機械的                           |
| 寬度                     | 20 mm                         |
| 標準額定流量                 | 500 l/min                     |
| 操作壓力                   | -0.95 ... 8 bar               |
| 設計結構                   | 提動閥座                          |
| 復位類型                   | 機械彈簧                          |
| 額定尺寸                   | 4 mm                          |
| Instructions for use   | Do not use as mechanical stop |
| 嚮導類型                   | 直接                            |
| 最大切換頻率                 | 3 Hz                          |
| 操作介質                   | 壓縮空氣符合 ISO8573-1:2010 [7:-:-] |
| 注意: 操作和嚮導介質            | 潤滑操作可行 (隨後需要進一步操作)            |
| 耐腐蝕等級 CRC              | 2 - Moderate corrosion stress |
| 介質溫度                   | -10 ... 60 °C                 |
| 環境溫度                   | -10 ... 60 °C                 |
| 驅動力                    | 130 N                         |
| Max. force on actuator | 170 N                         |
| 產品重量                   | 130 g                         |
| 安裝類型                   | 具通孔                           |
| 氣壓連接, 氣口 1             | G1/8                          |
| 氣壓連接, 氣口 2             | G1/8                          |
| 氣壓連接, 氣口 3             | G1/8                          |
| 材料備註                   | 符合 RoHS                       |
| Material seals         | NBR                           |
| Material housing       | 鍛造鋁合金<br>電鍍                   |