

電磁閥

CPV10-M1H-2X3-GLS-K-M7

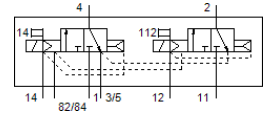
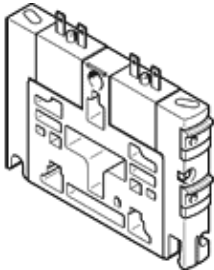
料號: 553257

Classic - nicht für Neukonstruktionen verwenden

用於閥島 CPV. 閥體外殼包含2個 3/2 位閥, 皆常閉.
該型號適用於真空.

Modern alternatives can be found by entering the first four characters of the type code in the search field.

FESTO



技術參數

| 特性 | 值 |
|------------------------|-------------------------------------|
| 閥功能 | 2x3/2 常閉, 單穩態 |
| 驅動類型 | 電動 |
| 閥尺寸 | 10 mm |
| 標準額定流量 | 400 l/min |
| Operating pressure MPa | -0.09 ... 1 MPa |
| 操作壓力 | -0.9 ... 10 bar |
| 設計結構 | 活塞滑塊 |
| 復位類型 | 空氣彈簧 |
| 防護等級 | IP65 |
| 額定尺寸 | 4 mm |
| 排氣功能 | 不可節流 |
| 密封原理 | 軟性 |
| 裝配位置 | 任何 |
| 手動控制 | 位置鎖定 推力 |
| 嚮導類型 | 由嚮導控制 |
| 嚮導氣源 | 外部 內部的 |
| 流量方向 | 不可逆 |
| Overlap | Positive overlap |
| Pilot pressure MPa | 0.3 ... 0.8 MPa |
| 嚮導壓力 | 3 ... 8 bar |
| b 值 | 0.4 |
| C 值 | 1.6 l/sbar |
| 關閉時間 | 25 ms |
| 開啟時間 | 17 ms |
| 循環功率 | 100% with holding current reduction |
| 電源消耗 | 0.46 W |
| 最大正向測試脈衝具 logic 0 | 1,400 µs |
| 最大負向測試脈衝具 logic 1 | 700 µs |
| 操作介質 | 壓縮空氣符合 ISO8573-1:2010 [7:4:4] |
| 注意: 操作和嚮導介質 | 潤滑操作可行 (隨後需要進一步操作) |
| 耐腐蝕等級 CRC | 2 - Moderate corrosion stress |
| PWIS conformity | VDMA24364-B1/B2-L |
| 儲藏溫度 | -20 ... 40 °C |
| 介質溫度 | -5 ... 50 °C |
| 環境溫度 | -5 ... 50 °C |
| 產品重量 | 70 g |
| 安裝類型 | 具通孔 |
| 嚮導氣口 12/14 | 共通線路 |
| 嚮導排氣口 82/84 | 共通線路 |

| 特性 | 值 |
|------------------|------------------------------|
| 氣壓連接, 氣口 1 | 共通線路具壓力切斷 |
| 氣壓接口, 11 | 共通線路具壓力切斷 |
| 氣壓連接, 氣口 2 | M7 |
| 氣口 3/5 已組合 | 共通線路 |
| 氣壓連接, 氣口 4 | M7 |
| 材料備註 | 符合 RoHS |
| Material seals | HNBR NBR |
| Material housing | 壓鑄鋁 黃銅 POM PPS 鋼 |