

# 電磁閥

## CPV10-M1H-2OLS-2GLS-M7-B-EX

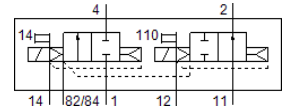
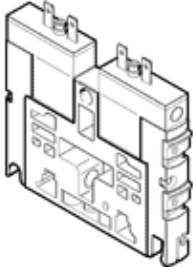
料號: 550702

Classic - nicht für Neukonstruktionen verwenden

用於閥島 CPV. 閥體外殼包含2個 2/2 位閥, 一個常開一個常閉;  
防爆設計.

Modern alternatives can be found by entering the first four characters of the type code in the search field.

FESTO



### 技術參數

特性	值
閥功能	2x2/2 常開/常閉, 單穩態
驅動類型	電動
閥尺寸	10 mm
標準額定流量	400 l/min
Operating pressure MPa	0 ... 1 MPa
操作壓力	0 ... 10 bar
設計結構	活塞滑塊
復位類型	空氣彈簧
防護等級	IP50
額定尺寸	4 mm
排氣功能	不可節流
密封原理	軟性
裝配位置	任何
手動控制	位置鎖定 推力
嚮導類型	由嚮導控制
嚮導氣源	外部 內部的
流量方向	不可逆
Overlap	Positive overlap
Pilot pressure MPa	0.3 ... 0.8 MPa
嚮導壓力	3 ... 8 bar
b 值	0.35
C 值	1.6 l/sbar
關閉時間	17 ms
開啟時間	15 ms
循環功率	100% with holding current reduction
所要求的電流消耗	0.016 A
最大輸入功率	0,76 W
最大輸入電壓	32 V
最大輸入電流	0,2 A
有效電感	非常小
有效電容	非常小
操作介質	壓縮空氣符合 ISO8573-1:2010 [7:4:4]
注意: 操作和嚮導介質	潤滑操作可行 (隨後需要進一步操作)
耐腐蝕等級 CRC	2 - Moderate corrosion stress
PWIS conformity	VDMA24364-B1/B2-L
儲藏溫度	-20 ... 40 °C
介質溫度	-5 ... 50 °C
環境溫度	-5 ... 50 °C
產品重量	70 g

特性	值
安裝類型	具通孔
嚮導氣口 12/14	共通線路
嚮導排氣口 82/84	共通線路
氣壓連接, 氣口 1	共通線路
氣壓接口, 11	共通線路
氣壓連接, 氣口 2	M7
氣口 3/5 已組合	共通線路
氣壓連接, 氣口 4	M7
材料備註	符合 RoHS
Material seals	HNBR NBR
Material housing	壓鑄鋁 黃銅 POM PPS 鋼