

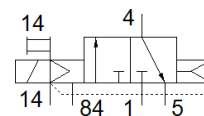
電磁閥

CPVSC1-M5H-K-T-Q3C

料號: 547370

FESTO

用於閥島 CPV-SC, QS 快插接頭。
該型號適用於真空。



技術參數

| 特性 | 值 |
|------------------------|---|
| 閥功能 | 3/2 常閉, 單穩態 |
| 驅動類型 | 電動 |
| 閥尺寸 | 10 mm |
| 標準額定流量 | 170 l/min |
| Operating pressure MPa | -0.09 ... 0.7 MPa |
| 操作壓力 | -0.9 ... 7 bar |
| 設計結構 | 活塞滑塊 |
| 復位類型 | 空氣彈簧 |
| 授權 | c UL us - Recognized (OL) |
| 防護等級 | IP40 |
| 排氣功能 | 不可節流 |
| 密封原理 | 軟性 |
| 裝配位置 | 任何 |
| 手動控制 | 推力 |
| 嚮導類型 | 由嚮導控制 |
| 嚮導氣源 | 外部 |
| 流量方向 | 不可逆 |
| Overlap | Positive overlap |
| Pilot pressure MPa | 0.3 ... 0.7 MPa |
| 嚮導壓力 | 3 ... 7 bar |
| 關閉時間 | 10 ms |
| 開啟時間 | 10 ms |
| 最大正向測試脈衝具 logic 0 | 500 µs |
| 最大負向測試脈衝具 logic 1 | 400 µs |
| 線圈的特性參數 | 12 V DC: 1 W |
| 操作介質 | 壓縮空氣符合 ISO8573-1:2010 [7:4:4] |
| 注意: 操作和嚮導介質 | 潤滑操作可行 (隨後需要進一步操作) |
| 耐振動 | 傳送應用測試在安全等級 2 符合 FN 942017-4 及 EN 60068-2-6 |
| 耐衝擊 | Shock test with severity level 2 in accordance with FN 942017-5 and EN 60068-2-27 |
| 耐腐蝕等級 CRC | 1 - Low corrosion stress |
| PWIS conformity | VDMA24364-B2-L |
| 介質溫度 | -5 ... 50 °C |
| 環境溫度 | -5 ... 50 °C |
| 產品重量 | 30.5 g |
| 電氣連接 | 2-pin 插頭 |
| 安裝類型 | 具通孔 |
| 嚮導排氣口 82/84 | 共通線路 |
| 氣壓連接, 氣口 1 | 共通線路 |
| 氣壓連接, 氣口 2 | QS-3 |
| 氣口 3/5 已組合 | 共通線路 |
| 氣壓連接, 氣口 4 | QS-3 |
| 材料備註 | 符合 RoHS |
| Material seals | NBR |
| Material housing | 壓鑄鋁 |