

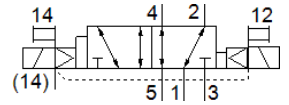
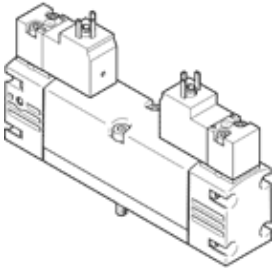
電磁閥

VSVA-B-D52-ZH-A1-2AC1

料號: 547196

FESTO

具方形插頭， 形狀C



技術參數

| 特性 | 值 |
|--|---|
| 閥功能 | 5/2 雙穩態-主控 |
| 驅動類型 | 電動 |
| 閥尺寸 | 26 mm |
| 標準額定流量 | 1,100 l/min |
| Operating pressure MPa | -0.09 ... 1.6 MPa |
| 操作壓力 | -0.9 ... 16 bar |
| 設計結構 | 活塞滑塊 |
| CE 符號 (參見符合的標準) | 根據 EU 低電壓設備指導原則 |
| UKCA marking (see declaration of conformity) | To UK instructions for EMC |
| 防護等級 | IP65 NEMA 4 |
| 額定尺寸 | 9 mm |
| 排氣功能 | 可節流 |
| 密封原理 | 軟性 |
| 裝配位置 | 任何 |
| 符合標準 | ISO 15407-1 VDMA 24563 |
| 手動控制 | 推力 |
| 嚮導類型 | 由嚮導控制 |
| 嚮導氣源 | 外部 |
| 流量方向 | 可反向 |
| Overlap | Positive overlap |
| Signal status display | LED |
| Pilot pressure MPa | 0.3 ... 1 MPa |
| 嚮導壓力 | 3 ... 10 bar |
| 閥的流量 | 1,400 l/min |
| 安裝在單個底座上的閥的流量 | 1,100 l/min |
| 通過氣壓方式連接起來的閥的流量 | 1,100 l/min |
| 反向切換時間 | 18 ms |
| 循環功率 | 100 % |
| 線圈的特性參數 | 110 V AC: 50/60 Hz, pick-up power 2.9 VA, holding power 2.1 VA |
| 容許的電壓波動 | -15 % / +10 % |
| 操作介質 | 壓縮空氣符合 ISO8573-1:2010 [7:4:4] |
| 注意: 操作和嚮導介質 | 潤滑操作可行 (隨後需要進一步操作) |
| 耐振動 | 傳送應用測試在安全等級 2 符合 FN 942017-4 及 EN 60068-2-6 |
| 耐衝擊 | Shock test with severity level 2 in accordance with FN 942017-5 and EN 60068-2-27 |
| 耐腐蝕等級 CRC | 0 - No corrosion stress |
| PWIS conformity | VDMA24364-B1/B2-L |
| 介質溫度 | -5 ... 50 °C |
| 相對空氣濕度 | 0 - 90 % |
| 聲壓等級 | 85 dB(A) |
| 嚮導介質 | 壓縮空氣符合 ISO8573-1:2010 [7:4:4] |
| 環境溫度 | -5 ... 50 °C |

| 特性 | 值 |
|------------------|---|
| 最大緊固扭矩, 閥安裝 | 2 Nm |
| 產品重量 | 305 g |
| 電氣連接 | Plug pattern type C to EN 175301-803 具主電源接地 符合DIN EN 175301-803標準 |
| 安裝類型 | 在底座上 |
| 嚮導氣口12 | 連接板規格 26 mm, 符合ISO 15407-1標準 |
| 嚮導氣口14 | 連接板規格 26 mm, 符合ISO 15407-1標準 |
| 嚮導排氣口82/84 | 選配 採用管道方式 非管道式 |
| 氣壓連接, 氣口 1 | 連接板規格 26 mm, 符合ISO 15407-1標準 |
| 氣壓連接, 氣口 2 | 連接板規格 26 mm, 符合ISO 15407-1標準 |
| 氣壓連接, 氣口 3 | 連接板規格 26 mm, 符合ISO 15407-1標準 |
| 氣壓連接, 氣口 4 | 連接板規格 26 mm, 符合ISO 15407-1標準 |
| 氣壓連接, 氣口 5 | 連接板規格 26 mm, 符合ISO 15407-1標準 |
| 嚮導接口 | 符合ISO 15218 |
| 材料備註 | 符合 RoHS |
| Material seals | NBR |
| Material housing | 壓鑄鋁 |
| Material screws | 鋼 經過電鍍 |