

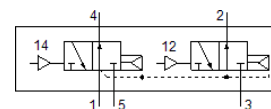
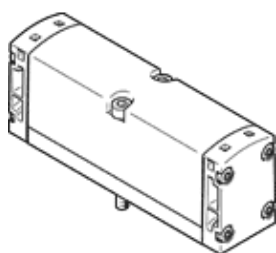
# 氣控閥

## VSPA-B-T32U-A1

料號: 546712

FESTO

寬度 26 mm



### 技術參數

特性	值
閥功能	2x3/2 常開, 單穩態
驅動類型	氣壓
寬度	26 mm
標準額定流量	900 l/min
操作壓力	2 ... 10 bar
設計結構	活塞滑塊
復位類型	空氣彈簧
額定尺寸	9 mm
排氣功能	可節流
密封原理	軟性
裝配位置	任何
符合標準	ISO 15407-1 VDMA 24563
嚮導類型	直接
流量方向	不可逆
Overlap	Positive overlap
嚮導壓力	2 ... 10 bar
閥的流量	1,250 l/min
安裝在單個底座上的閥的流量	1,000 l/min
通過氣壓方式連接起來的閥的流量	900 l/min
關閉時間	28 ms
開啟時間	15 ms
操作介質	壓縮空氣符合 ISO8573-1:2010 [7:4:4]
注意: 操作和嚮導介質	潤滑操作可行 (隨後需要進一步操作)
耐腐蝕等級 CRC	0 - No corrosion stress
PWIS conformity	VDMA24364-B1/B2-L
介質溫度	-10 ... 60 °C
相對空氣濕度	0 - 90 %
嚮導介質	壓縮空氣符合 ISO8573-1:2010 [7:4:4]
環境溫度	-10 ... 60 °C
最大緊固扭矩, 閥安裝	1.8 ... 2.2 Nm
產品重量	180 g
嚮導氣口 12	連接板規格 26 mm, 符合ISO 15407-1標準
嚮導氣口 14	連接板規格 26 mm, 符合ISO 15407-1標準
氣壓連接, 氣口 1	連接板規格 26 mm, 符合ISO 15407-1標準
氣壓連接, 氣口 2	連接板規格 26 mm, 符合ISO 15407-1標準
氣壓連接, 氣口 3	連接板規格 26 mm, 符合ISO 15407-1標準
氣壓連接, 氣口 4	連接板規格 26 mm, 符合ISO 15407-1標準
氣壓連接, 氣口 5	連接板規格 26 mm, 符合ISO 15407-1標準
材料備註	符合 RoHS
Material seals	NBR
Material housing	壓鑄鋁
Material screws	鋼 經過電鍍