

基本閥

LR-D-7-MAXI

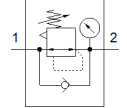
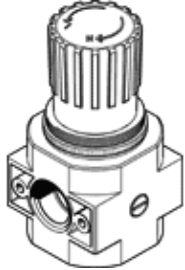
料號: 546465

Classic - nicht für Neukonstruktionen verwenden

不具螺紋連接板。

Modern alternatives can be found by entering the first four characters of the type code in the search field.

FESTO



技術參數

特性	值
尺寸	Maxi
系列	D
驅動器鎖	旋轉手柄, 具鎖定
裝配位置	任何
設計結構	嚮導控制的活塞式調壓閥
控制器功能	輸出壓力恆定 具第二排氣通道
壓力錶	Prepared for G1/4
操作壓力	0 ... 240 Psi
壓力控制範圍	6.9 ... 105 Psi
最大壓力遲滯	6 Psi
標準額定流量	374.5 cfm
操作介質	壓縮空氣符合 ISO8573-1:2010 [7:4:4] 惰性氣體
注意: 操作和嚮導介質	潤滑操作可行 (隨後需要進一步操作)
耐腐蝕等級 CRC	2 - Moderate corrosion stress
PWIS conformity	VDMA24364-B1/B2-L
輸出口的空氣純淨度	壓縮空氣符合 ISO8573-1:2010 [7:4:4] 惰性氣體
介質溫度	14 ... 140 °F
環境溫度	14 ... 140 °F
產品重量	38.5 oz
安裝類型	前面板安裝 線路安裝 具配件
材料備註	符合 RoHS
Material seals	NBR
Material housing	牙鑄鋅