

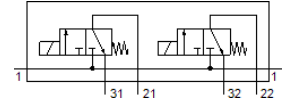
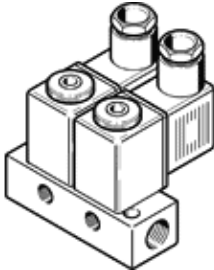
# 電磁閥氣路板

## BMFH-2-3-1/8

料號: 546046  
將停止供貨的產品

FESTO

Type to be discontinued. Available until 2018. See Support Portal for alternative products.



### 技術參數

特性	值
閥功能	2x3/2 常閉, 單穩態
驅動類型	電動
標準額定流量	50 l/min
操作壓力	0 ... 8 bar
設計結構	具彈簧復位的提升閥
復位類型	機械彈簧
防護等級	IP65
額定尺寸	1.3 mm
密封原理	軟性
裝配位置	任何
閥位的最大數量	2
嚮導類型	直接
關閉時間	10 ms
開啟時間	10 ms
操作介質	壓縮空氣符合 ISO8573-1:2010 [7:-:-]
注意: 操作和嚮導介質	潤滑操作可行 (隨後需要進一步操作)
耐腐蝕等級 CRC	2 - Moderate corrosion stress
介質溫度	-10 ... 60 °C
環境溫度	-5 ... 40 °C
產品重量	273 g
電氣連接	插頭
安裝類型	具通孔
氣壓連接, 氣口 1	G1/8
氣壓連接, 氣口 2	G1/8
氣壓連接, 氣口 3	G1/8
密封件的材料訊息	NBR
外殼的材料訊息	鋁 電鍍