

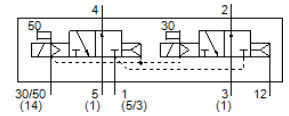
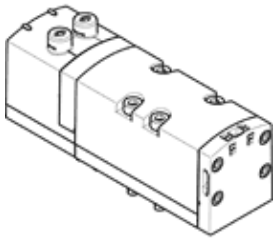
電磁閥

VSVA-B-T32F-AZD-D1-1T1L

料號: 543693

FESTO

用於閩島 VTSA.



技術參數

特性	值
閥功能	2x3/2 常開, 單穩態
驅動類型	電動
寬度	42 mm
標準額定流量	1,200 l/min
Operating pressure MPa	-0.09 ... 1 MPa
操作壓力	-0.9 ... 10 bar
設計結構	活塞滑塊
授權	c UL us - Recognized (OL)
防護等級	IP65 NEMA 4
排氣功能	可節流 Via throttle plate Via individual sub-base
密封原理	軟性
裝配位置	任何
手動控制	位置鎖定 推力 被覆蓋
嚮導類型	由嚮導控制
嚮導氣源	外部
流量方向	僅於可逆
Signal status display	LED
Pilot pressure MPa	0.3 ... 1 MPa
嚮導壓力	3 ... 10 bar
閥的流量	1,400 l/min
安裝在單個底座上的閥的流量	1,200 l/min
氣壓冷凝水閥最佳的流量	1,300 l/min
通過氣壓方式連接起來的閥的流量	1,200 l/min
關閉時間	28 ms
開啟時間	34 ms
最大正向測試脈衝具 logic 0	1,600 µs
最大負向測試脈衝具 logic 1	1,100 µs
每個電磁線圈的額定啟動電流	60 mA up to 30 ms
線圈的特性參數	24 V DC: 1.3 W
浪湧強度	2.5 kV
污染程度	3
容許的電壓波動	+/- 10 %
操作介質	壓縮空氣符合 ISO8573-1:2010 [7:4:4]
注意: 操作和嚮導介質	潤滑操作可行 (隨後需要進一步操作)
耐振動	傳送應用測試在安全等級 2 符合 FN 942017-4 及 EN 60068-2-6
耐衝擊	Shock test with severity level 2 in accordance with FN 942017-5 and EN 60068-2-27
耐腐蝕等級 CRC	0 - No corrosion stress
PWIS conformity	VDMA24364-B1/B2-L

特性	值
相對空氣濕度	0 - 90 %
環境溫度	-5 ... 50 °C
產品重量	442 g
電氣連接	Plug-in 符合 ISO 5599-2
安裝類型	在底座上
嚮導氣口 12/14	Sub-base size 1 to ISO 5599-2
嚮導排氣口 82/84	選配 標準情況下未通過管道輸送 採用管道方式
氣壓連接, 氣口 1	Sub-base size 1 to ISO 5599-2
氣壓連接, 氣口 2	Sub-base size 1 to ISO 5599-2
氣壓連接, 氣口 3	Sub-base size 1 to ISO 5599-2
氣壓連接, 氣口 4	Sub-base size 1 to ISO 5599-2
氣壓連接, 氣口 5	Sub-base size 1 to ISO 5599-2
材料備註	符合 RoHS
Material seals	FPM HNBR NBR
Material housing	壓鑄鋁 PA
Material screws	電鍍鋼