

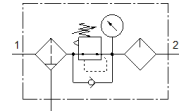
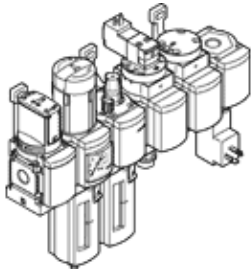
# 空氣調理組

## MSB4N-1/4:C3J3M1D1A1F3-WP

料號: 543563

FESTO

包括手動開關閥, 過濾調壓閥, 油霧器, 電開關閥, 氣壓緩啟動閥, 具無指示器壓力開關的分氣塊以及牆面安裝板. 12 bar 的最大輸出壓力, 5  $\mu\text{m}$  過濾精度, 具壓力錶, 調節頭可鎖定, 塑料杯罩保護, 採用手動冷凝水排放裝置, 流量方向: 從左到右.



### 技術參數

| 特性               | 值                                      |
|------------------|--|
| 尺寸               | 4                                      |
| 系列               | MS                                     |
| 驅動器鎖             | 整合鎖定裝置的旋轉手柄                            |
| 裝配位置             | 垂直 +/- 5°                              |
| 過濾等級             | 5 $\mu\text{m}$                        |
| 冷凝水排放            | 手動旋轉                                   |
| 設計結構             | 過濾調壓閥具壓力錶<br>比例式標準油霧器                  |
| 控制器功能            | 輸出壓力恆定<br>具初壓補償<br>具第二排氣通道<br>具回流      |
| 杯罩保護             | 塑料防護裝置                                 |
| 壓力錶              | 具壓力錶                                   |
| 操作壓力             | 1.5 ... 14 bar                         |
| 壓力控制範圍           | 4 ... 12 bar                           |
| 標準額定流量           | 550 l/min                              |
| 線圈的特性參數          | 24 V DC: 1.5 W                         |
| 操作介質             | 壓縮空氣符合 ISO8573-1:2010 [7:4:4]<br>惰性氣體  |
| 注意: 操作和嚮導介質      | 潤滑操作可行 (隨後需要進一步操作)                     |
| 耐腐蝕等級 CRC        | 2 - Moderate corrosion stress          |
| PWIS conformity  | VDMA24364-B1/B2-L                      |
| 儲藏溫度             | -10 ... 60 °C                          |
| Food-safe        | See Supplementary material information |
| 輸出口的空氣純淨度        | 壓縮空氣符合 ISO8573-1:2010 [6:4:-]          |
| 介質溫度             | -10 ... 60 °C                          |
| 環境溫度             | -10 ... 60 °C                          |
| 產品重量             | 500 g                                  |
| 安裝類型             | 具配件                                    |
| 氣壓連接, 氣口 1       | 1/4 NPT                                |
| 氣壓連接, 氣口 2       | 1/4 NPT                                |
| 氣壓連接, 氣口 3       | G1/4<br>1/4 NPT                        |
| Material housing | 壓鑄鋁                                    |
| Material bowl    | PC                                     |