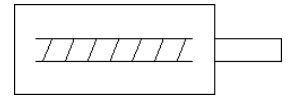
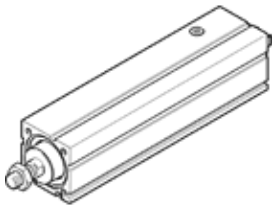


電動缸

EPCC-BS-45-175-10P-A

料號: 5428874

FESTO



技術參數

特性	值
尺寸	45
行程	175 mm
備用行程	0 mm
活塞桿螺紋	M10x1,25
反向空隙	100 µm
螺桿直徑	10 mm
螺桿螺距	10 mm/U
活塞桿的最大角度偏移 +/-	1 deg
裝配位置	任何
活塞桿末端	外螺紋
馬達類型	步進馬達 伺服馬達
位置檢測	用於近接感測器
設計結構	電動氣壓缸 With ball screw
螺桿類型	Ball screw
防止扭轉/導向	具普通軸承導向
最大加速度	15 m/s ²
最高速度	0.6 m/s
重複精度	±0,02 mm
循環功率	100 %
耐腐蝕等級 CRC	0 - No corrosion stress
PWIS conformity	VDMA24364 zone III
RSBP classification to CD-0033	F1a
無塵室等級	ISO class 9
儲藏溫度	-20 ... 60 °C
相對空氣濕度	0 - 95 % 非冷凝
防護等級	IP40
環境溫度	0 ... 60 °C
在端點位置的衝擊能量	0.012 J
最大扭矩Mx	0 Nm
最大扭矩My	2.9 Nm
最大扭矩Mz	2.9 Nm
驅動軸的最大徑向力	180 N
最大進給力 Fx	450 N
工作負載參考值, 水平	60 kg
工作負載參考值, 垂直	30 kg
每公尺行程的質量慣性力矩JH	0.0711 kgcm ²
每kg工作負荷的質量慣性力矩JL	0.0253 kgcm ²
質量慣性力矩, JO	0.0153 kgcm ²
0 mm行程時的運動質量	179 g
每 10 mm 行程的附加質量係數	4.9 g
0 mm行程時的基本重量	555 g
每 10 mm 行程所增加的重量	41 g
安裝類型	具內 (母) 螺紋

特性	值
	具配件
材料備註	符合 RoHS
Material housing	鍛造鋁合金 光滑處理
Material piston rod	高合金鋼, 耐腐蝕
Material spindle nut	鋼
Material spindle	滾柱軸承鋼