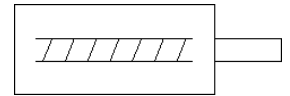
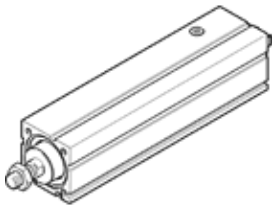


# 電動缸 EPCC-BS-32-50-8P-A

料號: 5428842

★ Kernprogramm

FESTO



## 技術參數

特性	值
尺寸	32
行程	50 mm
備用行程	0 mm
活塞桿螺紋	M8
反向空隙	100 µm
螺桿直徑	8 mm
螺桿螺距	8 mm/U
活塞桿的最大角度偏移 +/-	1 deg
裝配位置	任何
活塞桿末端	外螺紋
馬達類型	步進馬達 伺服馬達
位置檢測	用於近接感測器
設計結構	電動氣壓缸 With ball screw
螺桿類型	Ball screw
防止扭轉/導向	具普通軸承導向
最大加速度	15 m/s <sup>2</sup>
最高速度	0.5 m/s
重複精度	±0,02 mm
循環功率	100 %
耐腐蝕等級 CRC	0 - No corrosion stress
PWIS conformity	VDMA24364 zone III
RSBP classification to CD-0033	F1a
無塵室等級	ISO class 9
儲藏溫度	-20 ... 60 °C
相對空氣濕度	0 - 95 % 非冷凝
防護等級	IP40
環境溫度	0 ... 60 °C
在端點位置的衝擊能量	0.0036 J
最大扭矩Mx	0 Nm
最大扭矩My	1.5 Nm
最大扭矩Mz	1.5 Nm
驅動軸的最大徑向力	75 N
最大進給力 Fx	150 N
工作負載參考值, 水平	24 kg
工作負載參考值, 垂直	12 kg
每公尺行程的質量慣性力矩JH	0.0311 kgcm <sup>2</sup>
每kg工作負荷的質量慣性力矩JL	0.0162 kgcm <sup>2</sup>
質量慣性力矩, JO	0.0055 kgcm <sup>2</sup>
0 mm行程時的運動質量	98 g
每 10 mm 行程的附加質量係數	3.3 g
0 mm行程時的基本重量	225 g
每 10 mm 行程所增加的重量	24 g
安裝類型	具內 (母) 螺紋

特性	值
	具配件
材料備註	符合 RoHS
Material housing	鍛造鋁合金 光滑處理
Material piston rod	高合金鋼, 耐腐蝕
Material spindle nut	鋼
Material spindle	滾柱軸承鋼