

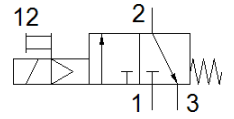
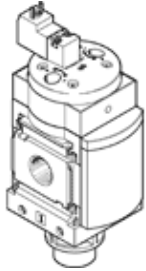
開關閥

MS4N-EE-1/8-10V24-Z

料號: 542591

FESTO

電動, 氣流方向: 從右到左.



技術參數

| 特性 | 值 |
|------------------|--|
| 設計結構 | 活塞滑塊 |
| 驅動類型 | 電動 |
| 排氣功能 | 不可節流 |
| 手動控制 | 推力 |
| 復位類型 | 機械彈簧 |
| 嚮導類型 | 由嚮導控制 |
| 閥功能 | 3/2 常閉, 單穩態 |
| 操作壓力 | 4 ... 10 bar |
| C 值 | 4.5 l/sbar |
| b 值 | 0.5 |
| 標準額定流量 | 1,000 l/min |
| 循環功率 | 100 % |
| 線圈的特性參數 | 24 V DC: 1.8 W |
| 操作介質 | 壓縮空氣符合 ISO8573-1:2010 [7:4:4] 惰性氣體 |
| 注意: 操作和嚮導介質 | 潤滑操作可行 (隨後需要進一步操作) |
| 耐腐蝕等級 CRC | 2 - Moderate corrosion stress |
| 材料備註 | 符合 RoHS |
| PWIS conformity | VDMA24364-B2-L |
| 介質溫度 | -10 ... 50 °C |
| 防護等級 | IP65 |
| 環境溫度 | -10 ... 50 °C |
| Food-safe | See Supplementary material information |
| 安裝類型 | 線路安裝 具配件 選配 |
| 裝配位置 | 任何 |
| 流量方向 | 不可逆 |
| 產品重量 | 273 g |
| 氣壓連接, 氣口 1 | 1/8 NPT |
| 氣壓連接, 氣口 2 | 1/8 NPT |
| 氣壓連接, 氣口 3 | G1/4 |
| 嚮導氣源 | 內部的 |
| 電氣連接 | Plug pattern type C to EN 175301-803 插頭 符合 DIN EN 175301-803 標準 方塊形結構 |
| Material seals | NBR |
| Material housing | 壓鑄鋁 |