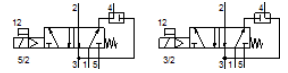
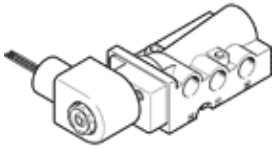


電磁閥

NVF3-5/2K-1/4-24-NPT-EX

料號: 541646

FESTO



技術參數

特性	值
閥功能	5/2 常閉, 單穩態
驅動類型	電動
寬度	76 mm
標準額定流量	900 l/min
操作壓力	2 ... 10 bar
設計結構	提動閥座
復位類型	機械彈簧
額定尺寸	7 mm
排氣功能	可節流
密封原理	軟性
裝配位置	任何
符合標準	VDI/VDE 3845 (NAMUR)
手動控制	位置鎖定 推力
嚮導類型	由嚮導控制
流量方向	不可逆
可自由交疊	否
b 值	0.33
C 值	4.2 l/sbar
關閉時間	38 ms
開啟時間	13 ms
線圈的特性參數	24 V DC: 4.6 W
EU以外的防爆保護認證	Class I, Div. 1 (US) Class I, Div. 2 (US) Class II, Div. 1 (US) Class II, Div. 2 (US) Class III, Div. 1 (US) Class III, Div. 2 (US) EPL Gb (US) EPL Gc (US)
認證核發部門	FM 3026030
操作介質	壓縮空氣符合 ISO8573-1:2010 [7:4:4]
注意: 操作和嚮導介質	潤滑操作可行 (隨後需要進一步操作)
耐腐蝕等級 CRC	1
介質溫度	-5 ... 40 °C
環境溫度	-5 ... 40 °C
產品重量	500 g
安裝類型	在底座上
排氣接口	內部的
嚮導排氣口84	M5
氣壓連接, 氣口 1	NPT1/4-18
氣壓連接, 氣口 2	NAMUR 孔型
氣壓連接, 氣口 3	NPT1/4-18
氣壓連接, 氣口 4	NAMUR 孔型
氣壓連接, 氣口 5	NPT1/4-18
密封件的材料訊息	NBR TPE-U(PU)
外殼的材料訊息	壓鑄鋁 電鍍