

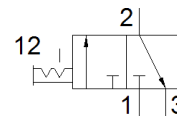
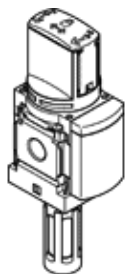
# 開關閥

## MS4N-EM1-1/8-S-Z

料號: 541286

FESTO

手動, 具消音器, 氣流方向: 從右到左.



### 技術參數

特性	值
設計結構	旋轉滑閥
驅動類型	手動
排氣功能	不可節流
嚮導類型	直接
閥功能	3/2 雙穩態
操作壓力	0 ... 14 bar
C 值	4.6 l/sbar
b 值	0.51
標準額定流量	1,200 l/min
操作介質	壓縮空氣符合 ISO8573-1:2010 [7:4:4] 惰性氣體
注意: 操作和嚮導介質	潤滑操作可行 (隨後需要進一步操作)
耐腐蝕等級 CRC	2 - Moderate corrosion stress
材料備註	符合 RoHS
PWIS conformity	VDMA24364-B1/B2-L
介質溫度	-10 ... 60 °C
環境溫度	-10 ... 60 °C
Food-safe	See Supplementary material information
安裝類型	線路安裝 具配件 選配
裝配位置	任何
流量方向	不可逆
產品重量	210 g
氣壓連接, 氣口 1	1/8 NPT
氣壓連接, 氣口 2	1/8 NPT
氣壓連接, 氣口 3	非管道式
Material seals	TPE-U(PU)
Material housing	壓鑄鋁