

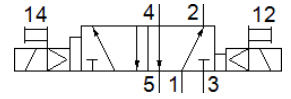
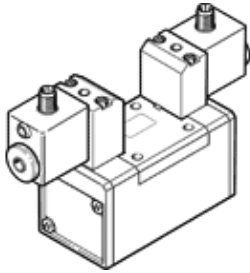
# 電磁閥

## JMDDH-5/2-D-2-M12D-C

料號: 540817

FESTO

具有 M12 插頭接口



### 技術參數

特性	值
閥功能	5/2 雙穩態-主控
驅動類型	電動
寬度	54 mm
標準額定流量	2,300 l/min
操作壓力	2 ... 10 bar
設計結構	活塞滑塊
防護等級	IP65
額定尺寸	11.5 mm
網柵尺寸	56 mm
排氣功能	可節流
密封原理	軟性
裝配位置	任何
符合標準	ISO 5599-1
手動控制	推力
ISO 代號	269
嚮導類型	由嚮導控制
嚮導氣源	內部的
流量方向	不可逆
Overlap	Positive overlap
反向切換時間	20 ms
反向切換時間 (主控信號)	20 ms
循環功率	100 %
最大正向測試脈衝具 logic 0	3,800 µs
最大負向測試脈衝具 logic 1	4,900 µs
線圈的特性參數	24 V DC: 2.7 W
容許的電壓波動	+/- 10 %
操作介質	壓縮空氣符合 ISO8573-1:2010 [7:4:4]
注意: 操作和嚮導介質	潤滑操作可行 (隨後需要進一步操作)
耐振動	Transport application test with severity level 1 as per FN 942017-4 and EN 60068-2-6
耐衝擊	Shock test with severity level 2 in accordance with FN 942017-5 and EN 60068-2-27
PWIS conformity	VDMA24364-B1/B2-L
介質溫度	-10 ... 50 °C
聲壓等級	85 dB(A)
環境溫度	-10 ... 50 °C
產品重量	940 g
電氣連接	M12x1
安裝類型	在底座上 具通孔和螺釘
嚮導排氣口 82	M5
嚮導排氣口 84	M5
氣壓連接, 氣口 1	連接板規格 3 符合 ISO 5599-1標準
氣壓連接, 氣口 2	連接板規格 2 符合 ISO 5599-1標準

特性	值
氣壓連接, 氣口 3	連接板規格 2 符合 ISO 5599-1標準
氣壓連接, 氣口 4	連接板規格 2 符合 ISO 5599-1標準
氣壓連接, 氣口 5	連接板規格 2 符合 ISO 5599-1標準
材料備註	符合 RoHS
Material seals	HNBR NBR
Material housing	壓鑄鋁