

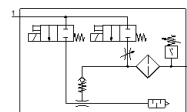
# 真空產生器

## OVEM-14-H-B-QO-CE-N-2N

料號: 540020

FESTO

具QS接頭的供氣/真空孔，排氣孔具有開放式的消音器



### 技術參數

特性	值
額定尺寸, 拉伐爾噴嘴	1.4 mm
網柵尺寸	20 mm
設計, 消音器	打開
裝配位置	任何
排放器特性	高度真空 標準
過濾等級	40 µm
手動控制	推力 額外藉由操作鈕
整合功能	噴射脈衝閥, 電動 流量控制閥 電控開關閥 過濾器 Air saving function, electrical 單向閥 開放式消音器 真空開關
設計結構	模組化
短路強度	是
測量變量	相對壓力
測量原則	壓阻
切換元件功能	常閉觸點 常開觸點
切換功能	視窗比較器 閾值比較器
閥功能	已關閉
極性保護	用於所有電接口
標準切換輸入	IEC 61131-2
顯示類型	4-字母數字 背光 LCD
顯示範圍【bar】	-0.999 ... 0 bar
可以被顯示的單元	bar
滯後調節範圍 [bar]	-0.9 ... 0 bar
設定選項	通過顯示裝置和按鈕
切換位置指示器	LCD
工作狀態顯示	光學
臨界值設定範圍	-0.999 ... 0 bar
操作壓力	2 ... 8 bar
最大真空度時的操作壓力	3.6 bar
最大真空度	93 %
額定操作壓力	6 bar
關於大氣的最大吸氣流量	50.5 l/min
額定操作壓力下的供氣時間	0.2 s
工作電壓範圍 DC	20.4 ... 27.6 V

特性	值
循環功率	100 %
電感式保護迴路	和MZ-, MY-, ME 線圈匹配
絕緣電壓	50 V
無效電流	< 70 mA
最大輸出電流	100 mA
殘餘電流	0.1 mA
開關輸出	2xNPN
電壓降	<= 1.5 V
線圈的特性參數	24 V DC: low-current phase 0.3 W, high-current phase 2.55 W
浪湧強度	0.8 kV
過載承受能力	已可供應
污染程度	3
授權	RCM Mark c UL us - Listed (OL)
KC mark	KC-EMV
CE 符號 (參見符合的標準)	根據 EU-EMV 指導原則
UKCA marking (see declaration of conformity)	To UK instructions for EMC
操作介質	壓縮空氣符合 ISO8573-1:2010 [7:4:4]
注意: 操作和嚮導介質	潤滑操作不可行
耐腐蝕等級 CRC	2 - Moderate corrosion stress
PWIS conformity	VDMA24364 zone III
介質溫度	0 ... 50 °C
相對空氣濕度	5 - 85 %
額定工作氣壓下的噪音等級	77 dB(A)
防護等級	IP65
安全等級	III
環境溫度	0 ... 50 °C
最大緊固扭矩	0.8 Nm 內螺紋 2.5 Nm 具有清潔孔
產品重量	380 g
壓力測量範圍	-1 ... 0 bar
精度, FS	3 %FS
切換點的重複能力, FS	0.6 %
邏輯輸入電路	NPN (負切換)
電氣連接	5-pin M12x1 插頭
安裝類型	具通孔 具內 (母) 螺紋 具配件
氣壓連接, 氣口 1	QS-8
氣壓連接, 氣口 3	整合消音器
真空連接	QS-8
材料備註	符合 RoHS
Material seals	NBR
Material receiver nozzle	POM
Material filter	網孔 PA 燒結鋼
Material filter housing	PA-加強
Material housing	壓鑄鋁 PA-加強
Material adjusting screw	鋼
Material silencer	鍛造鋁合金 PU 泡沫
Material screws	鋼
Material screen	PA
Material connector housing	Nickel-plated brass
Material electrical contact	Brass, gold-plated
Material pins	鋼
Material transmitter nozzle	鍛造鋁合金

特性	値
Material keypad	TPE-U
Material fitting	Nickel-plated brass