

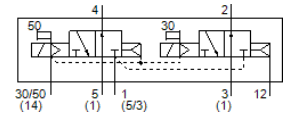
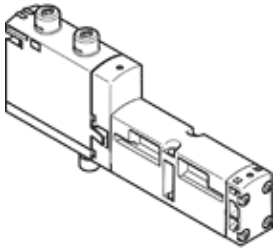
# 電磁閥

## VSVA-B-T32F-AZD-A2-1T1L

料號: 539179

FESTO

用於閥島 VTSA 及 VTSA-F.



### 技術參數

| 特性                     | 值  |
|------------------------|--|
| 閥功能                    | 2x3/2 常開, 單穩態  |
| 驅動類型                   | 電動   |
| 寬度                     | 18 mm  |
| 標準額定流量                 | 400 l/min  |
| Operating pressure MPa | -0.09 ... 1 MPa                                      |
| 操作壓力                   | -0.9 ... 10 bar                                      |
| 設計結構                   | 活塞滑塊   |
| 授權                     | c UL us - Recognized (OL)                            |
| 防護等級                   | IP65<br>NEMA 4                                       |
| 排氣功能                   | 可節流<br>Via throttle plate<br>Via individual sub-base |
| 密封原理                   | 軟性   |
| 裝配位置                   | 任何   |
| 手動控制                   | 位置鎖定<br>推力<br>被覆蓋                                    |
| 嚮導類型                   | 由嚮導控制  |
| 嚮導氣源                   | 外部<br>內部的  |
| 流量方向                   | 僅於可逆   |
| Overlap                | Positive overlap                                     |
| Signal status display  | LED  |
| Pilot pressure MPa     | 0.3 ... 1 MPa  |
| 嚮導壓力                   | 3 ... 10 bar   |
| 閥的流量                   | 600 l/min  |
| 安裝在單個底座上的閥的流量          | 500 l/min  |
| 氣壓冷凝水閥最佳的流量            | 550 l/min  |
| 通過氣壓方式連接起來的閥的流量        | 400 l/min  |
| 關閉時間                   | 12 ms  |
| 開啟時間                   | 25 ms  |
| 循環功率                   | 100 %  |
| 最大正向測試脈衝具 logic 0      | 1,700 µs   |
| 最大負向測試脈衝具 logic 1      | 1,200 µs   |
| 最大電流消耗                 | 60 mA  |
| 額定工作電壓 DC              | 24 V   |
| 線圈的特性參數                | 24 V DC: 1.3 W                                       |
| 浪湧強度                   | 2.5 kV   |
| 污染程度                   | 3  |
| 容許的電壓波動                | +/- 10 %   |
| 操作介質                   | 壓縮空氣符合 ISO8573-1:2010 [7:4:4]                        |
| 注意: 操作和嚮導介質            | 潤滑操作可行 (隨後需要進一步操作)                                   |
| 耐振動                    | 傳送應用測試在安全等級 2 符合 FN 942017-4 及 EN 60068-2-6          |

| 特性               | 值   |
|------------------|---|
| 耐衝擊              | Shock test with severity level 2 in accordance with FN 942017-5 and EN 60068-2-27 |
| 耐腐蝕等級 CRC        | 0 - No corrosion stress   |
| PWIS conformity  | VDMA24364-B1/B2-L   |
| 相對空氣濕度           | 0 - 90 %  |
| 嚮導介質             | 壓縮空氣符合 ISO8573-1:2010 [7:4:4]   |
| 環境溫度             | -5 ... 50 °C  |
| 產品重量             | 190 g   |
| 電氣連接             | Plug-in<br>根據 ISO 15407-2   |
| 安裝類型             | 在底座上  |
| 嚮導氣口 12/14       | 氣路板模組，規格 18 mm 符合 ISO 15407-2 標準  |
| 嚮導排氣口 82/84      | 選配<br>標準情況下未通過管道輸送<br>採用管道方式  |
| 氣壓連接，氣口 1        | 氣路板模組，規格 18 mm 符合 ISO 15407-2 標準  |
| 氣壓連接，氣口 2        | 氣路板模組，規格 18 mm 符合 ISO 15407-2 標準  |
| 氣壓連接，氣口 3        | 氣路板模組，規格 18 mm 符合 ISO 15407-2 標準  |
| 氣壓連接，氣口 4        | 氣路板模組，規格 18 mm 符合 ISO 15407-2 標準  |
| 氣壓連接，氣口 5        | 氣路板模組，規格 18 mm 符合 ISO 15407-2 標準  |
| 材料備註             | 符合 RoHS   |
| Material seals   | FPM<br>HNBR<br>NBR  |
| Material housing | 壓鑄鋁<br>PA   |
| Material screws  | 電鍍鋼   |