

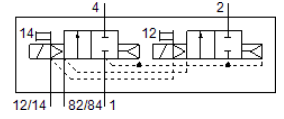
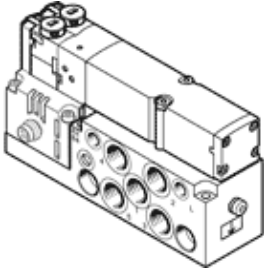
電磁閥

VMPA2-M1H-D-G1/8-PI

料號: 537971

FESTO

用於閥島 MPA-S.



技術參數

特性	值
閥功能	2x2/2 常閉, 單穩態
驅動類型	電動
閥尺寸	20 mm
標準額定流量	650 l/min
Operating pressure MPa	0.3 ... 0.8 MPa
操作壓力	3 ... 8 bar
設計結構	活塞滑塊
復位類型	空氣彈簧
授權	c UL us - Recognized (OL)
CE 符號 (參見符合的標準)	根據 EU-EMV 指導原則 in accordance with EU RoHS directive
UKCA marking (see declaration of conformity)	To UK instructions for EMC To UK RoHS instructions
防護等級	IP65 裝配狀態 符合 IEC 60529
排氣功能	可節流
密封原理	軟性
裝配位置	任何
手動控制	位置鎖定 推力
嚮導類型	由嚮導控制
嚮導氣源	內部的
流量方向	不可逆
Overlap	Positive overlap
Signal status display	是
Pilot pressure MPa	0.3 ... 0.8 MPa
嚮導壓力	3 ... 8 bar
適合真空	否
QS-8的標準額定流量	650 l/min
關閉時間	25 ms
開啟時間	7 ms
最大正向測試脈衝具 logic 0	400 µs
最大負向測試脈衝具 logic 1	900 µs
容許的電壓波動	+/- 25 %
操作介質	壓縮空氣符合 ISO8573-1:2010 [7:4:4]
注意: 操作和嚮導介質	潤滑操作可行 (隨後需要進一步操作)
耐振動	傳送應用測試在安全等級 2 符合 FN 942017-4 及 EN 60068-2-6
耐衝擊	Shock test with severity level 2 in accordance with FN 942017-5 and EN 60068-2-27
耐腐蝕等級 CRC	1 - Low corrosion stress
PWIS conformity	VDMA24364-B1/B2-L
儲藏溫度	-20 ... 40 °C
介質溫度	-5 ... 50 °C

特性	值
相對空氣濕度	Max. 90% at 40°C
環境溫度	-5 ... 50 °C
最大緊固扭矩, 閥安裝	0.65 Nm
產品重量	325 g
電氣連接	4-pin M8x1 插頭 符合EN 60947-5-2標準
安裝類型	具通孔
氣壓連接, 氣口 1	G1/8
氣壓連接, 氣口 2	G1/8
氣壓連接, 氣口 3	G1/8
氣壓連接, 氣口 4	G1/8
氣壓連接, 氣口 5	G1/8
材料備註	符合 RoHS
Material seals	NBR
Material housing	壓鑄鋁